

Vers A49
Vers Romans-sur-Isère

ASSEMBLÉE GÉNÉRALE

PONT-DE-L'ISÈRE
Mardi 10 juin 2025

- LA
DRO
ME -

c|a.u.e



Le puzzle TERRITORIAL!

La Communauté de Communes Royans - Vercors

un cadre de vie exceptionnel!

«NOTRE ADN : LES ESPACES NATURELS»

«AUTANT D'ATOÛTS QUE DE DIFFICULTÉS»

«ON SOUTIEN L'AGRICULTURE ET LES ARTISANS»

«DEVELOPPER L'AGRICULTURE»

Rêve d'un transport en commun

€€
Nouvelles activités économiques

La population rajeunit

DENSIFICATION

SAINT-MARTIN-EN-VERCORS

Bonne dynamique > population jeune

Tourisme doux et nature

École/RPI - de 30 enfants

Etude patrimoniale en cours

LA-CHAPELLE-EN-VERCORS

Population vieillissante

Projet de micro centrale hydro-electrique

SAINT-AGNAN-EN-VERCORS

Population vieillissante

Valoriser le cœur du village

Accès réserve Hauts-Plateaux

FORÊT

PRAIRIE FORÊT

FAMILLES

Tourisme

La dernière tournerie-tabletterie

Le Grand-Echaillon

Abbaye

Résidentiel

Intervenir sur les dents creuses

SAINT-MARTIN-LE-COLONEL

Combe Laval

SAINT-LAURENT-EN-ROYANS

SAINT-JEAN-EN-ROYANS

Rénovation / architecture locale à préserver

Équipements intercommunaux

«ON SOUTIEN L'AGRICULTURE ET LES ARTISANS»

Pont du Tram

SAINT-THOMAS-EN-ROYANS

Pas de réserve foncière

E.N.S. en cours

M.G.E.N

Projet de Z.A.

Projet de lotissement 32 lots

SAINT-EULALIE-EN-ROYANS

Vers Pont-en-Royans 5 minutes

E.CHEVIS

Trait d'union entre le Royans et le Vercors

Vers Villard-de-Lans 20 minutes

Conseil aux élus et collectivités

sur leurs projets d'architecture,
d'urbanisme, de paysage ou
d'environnement

Information, sensibilisation

des publics (citoyens, élus, agents
des collectivités, professionnels...)

et formation des maîtres
d'ouvrages publics et des
professionnels

Conseil architectural et paysager

auprès des particuliers désireux de
construire ou rénover un bâtiment
ou d'aménager une parcelle

Pédagogie en milieu scolaire

auprès des plus jeunes (écoliers,
collégiens et lycéens) pour
développer leur sensibilité à
l'espace et à l'architecture

L'ANNÉE 2024 EN BREF

113

MISSIONS ACTIVES

conventionnées en 2024
et les années précédentes

dont **52**

NOUVELLES MISSIONS



caue.dromenet.org

↳ Publications

↳ Rapports d'activité

CONSEIL AUX ÉLUS ET COLLECTIVITÉS



Conseil aux élus et collectivités L'année 2024 en bref



Eymeux



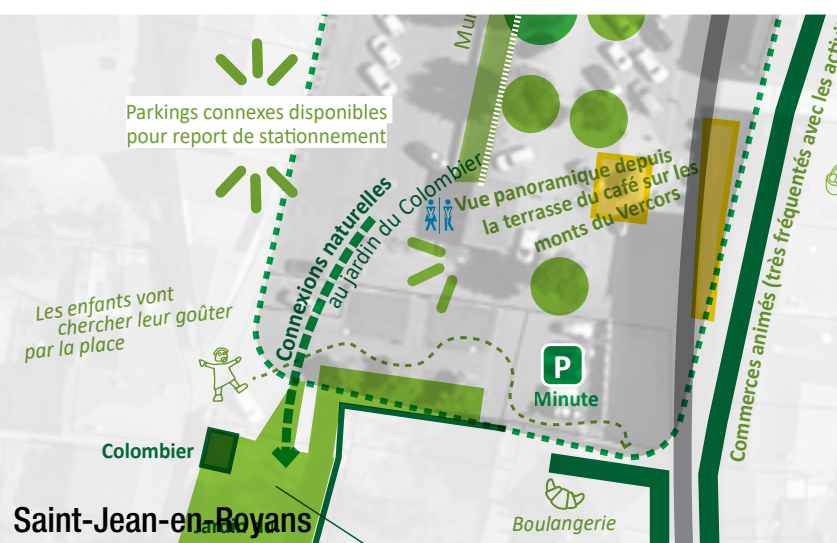
Bourg-lès-Valence



La Chapelle-en-Vercors



Saint-Nazaire-en-Royans



Chantemerle-lès-Grignan

46

NOUVELLES
MISSIONS
EN 2024

conventionnées
avec :
30 communes,
7 EPCI,
1 syndicat mixte,
4 services du
Département
de la Drôme



21

missions
**Bâtiments
publics**

7

missions
**Espaces
publics**

12

missions
Urbanisme

6

missions
**Paysage
Environnement**



Village de Valdrôme

56
MISSIONS ACTIVES
conventionnées en 2024
et les années précédentes

dont 21
NOUVELLES MISSIONS
conventionnées avec
17 communes, 3 EPCI et 1 service
du Département de la Drôme
(Conservation du patrimoine)



Maison des associations - Beausemblant

Communauté de communes du Royans-Vercors

Quel avenir pour la piscine de La Chapelle-en-Vercors ?

Beausemblant

Réhabiliter la maison des associations

Valdrôme

**Requalifier des bâtiments communaux pour maintenir
la dynamique villageoise**

Luc-en-Diois

**Co-construire des espaces mutualisés pour la vie
associative et culturelle**

Châtillon-en-Diois

Créer des logements abordables et diversifiés

Eymeux

**Réhabiliter la salle des fêtes pour conforter
la vie villageoise**

Projets accompagnés par le CAUE et livrés en 2024

BÂTIMENTS PUBLICS



1 Espace de santé *Domus Siloé* à Saint-Restitut

MO : Commune de Saint-Restitut

Moe : Biloba Architecture (mandataire), SAS Aduno, Betebat, dB Vib Consulting

2 Dojo à Saint-Marcel-lès-Valence

MO : Commune de Saint-Marcel-lès-Valence

Moe : Olivier Bonzon Architectes (mandataire), Racines, DMN, Scoretudes, Be Act, OPT'ECO, Orféa Acoustique, BIM

3 Logements à Arpavon

MO : Drôme Aménagement Habitat

Moe : A-GRAF (mandataire), BETEBAT, AGIBAT, A2MS

4 Halle Le Quai à Châtillon-en-Diois

MO : Commune de Châtillon-en-Diois

Moe : AEFFECT (architecte mandataire), Galmiche Etasse

5 Salles multi-activités à Rohegude

MO : Commune de Rohegude

Moe : TERRAM Architectes (architecte mandataire), Eurométrés, SAS Aduno, ICS, Orféa Acoustique

Projets accompagnés par le CAUE et livrés en 2024

BÂTIMENTS PUBLICS



6 Restaurant scolaire à Allan

MO : Commune de Allan
Moe : AGC Concept Architectes (architecte mandataire),
Bureau Mathieu, BET Franck Rey, Orféa Acoustique, Racines IAP

7 Équipement multi-activités à Francillon-sur-Roubion

MO : Commune de Francillon-sur-Roubion
Moe : TERRAM Architectes (mandataire), Sylvain Arnoux Architecte,
SARL Projective, Be Act, BE Gard, Orféa Acoustique



8 Opération Cœur de village - La Motte-de-Galaure à Saint-Jean-de-Galaure

MO : Commune de Saint-Jean-de-Galaure
Moe : Florent Patois Architecte (mandataire), Sylvain Arnoux Architecte,
SARL Projective, Be Act, BE Gard, Orféa Acoustique

9 Maison des vautours à Rémuzat

MO : Commune de Rémuzat
Moe : L Office Architecture (mandataire), Atelier Vogue, Eurométrés BTP,
SAS Aduno

10 Maison de santé à Châtillon-en-Diois

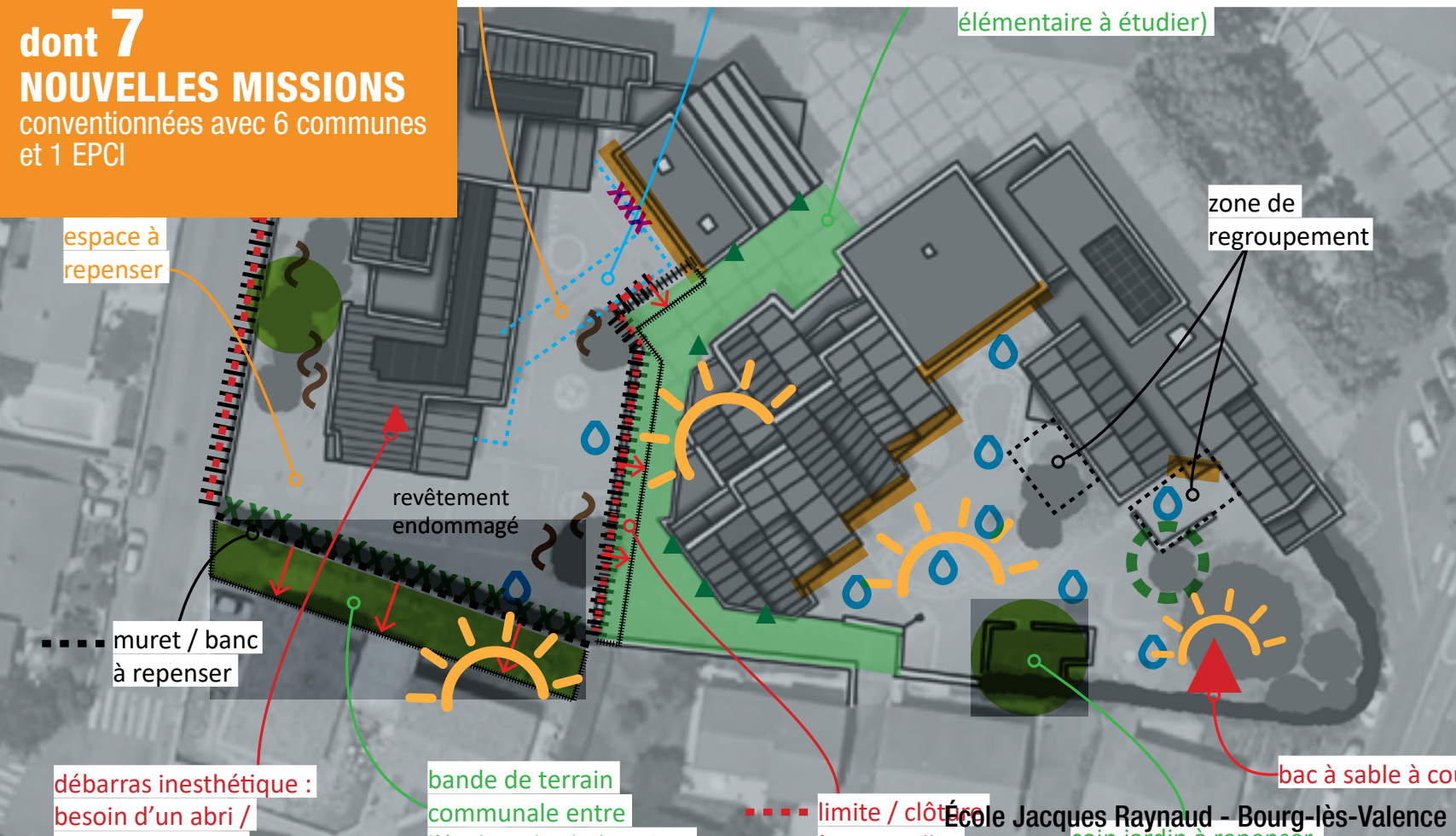
MO : Commune de Châtillon-en-Diois
Moe : TEXUS Architectes (mandataire), SIRADEX, Orféa Acoustique



Atelier "diagnostic" - Chantemerle-lès-Grignan

17
MISSIONS ACTIVES
conventionnées en 2024
et les années précédentes

dont 7
NOUVELLES MISSIONS
conventionnées avec 6 communes
et 1 EPCI



Saint-Jean-en-Royans
Imaginer le Champ de Mars de demain

Bourg-lès-Valence
Pour des cours d'école plus écologiques et plus vertes

Chantemerle-lès-Grignan
Construire avec les habitants des actions pour améliorer la vie de village

POUR EN SAVOIR PLUS
LES FICHES MISSION

caue.dromenet.org
↳ Publications
↳ Rapports d'activité

Projets accompagnés par le CAUE et livrés en 2024

ESPACES PUBLICS



1 Entrée de village à Châtillon-en-Diois

MO : Commune de Châtillon-en-Diois

Moe : TAKT Paysage & Urbanisme (mandataire), C2i Conseil

2 Traverse du village à Arpavon

MO : Commune d'Arpavon

Moe : Agence Paysages (mandataire), Agence Planisphère



3 Traverse du village à Soyans

MO : Commune de Soyans

Moe : Atelier du Tamier (paysagiste mandataire), Landfabrik,
VERDI Ingénierie

Projets accompagnés par le CAUE et livrés en 2024

ESPACES PUBLICS



4 Cour d'école à Mours-Saint-Eusèbe

MO : Commune de Mours-Saint-Eusèbe

Moe : Marguerite Ribstein (paysagiste mandataire), Basa Architecture, STADIA



5 Traversée du village à Vassieux-en-Vercors

MO : Commune de Vassieux-en-Vercors

Moe : Relations Urbaines (paysagiste mandataire), Symbiose

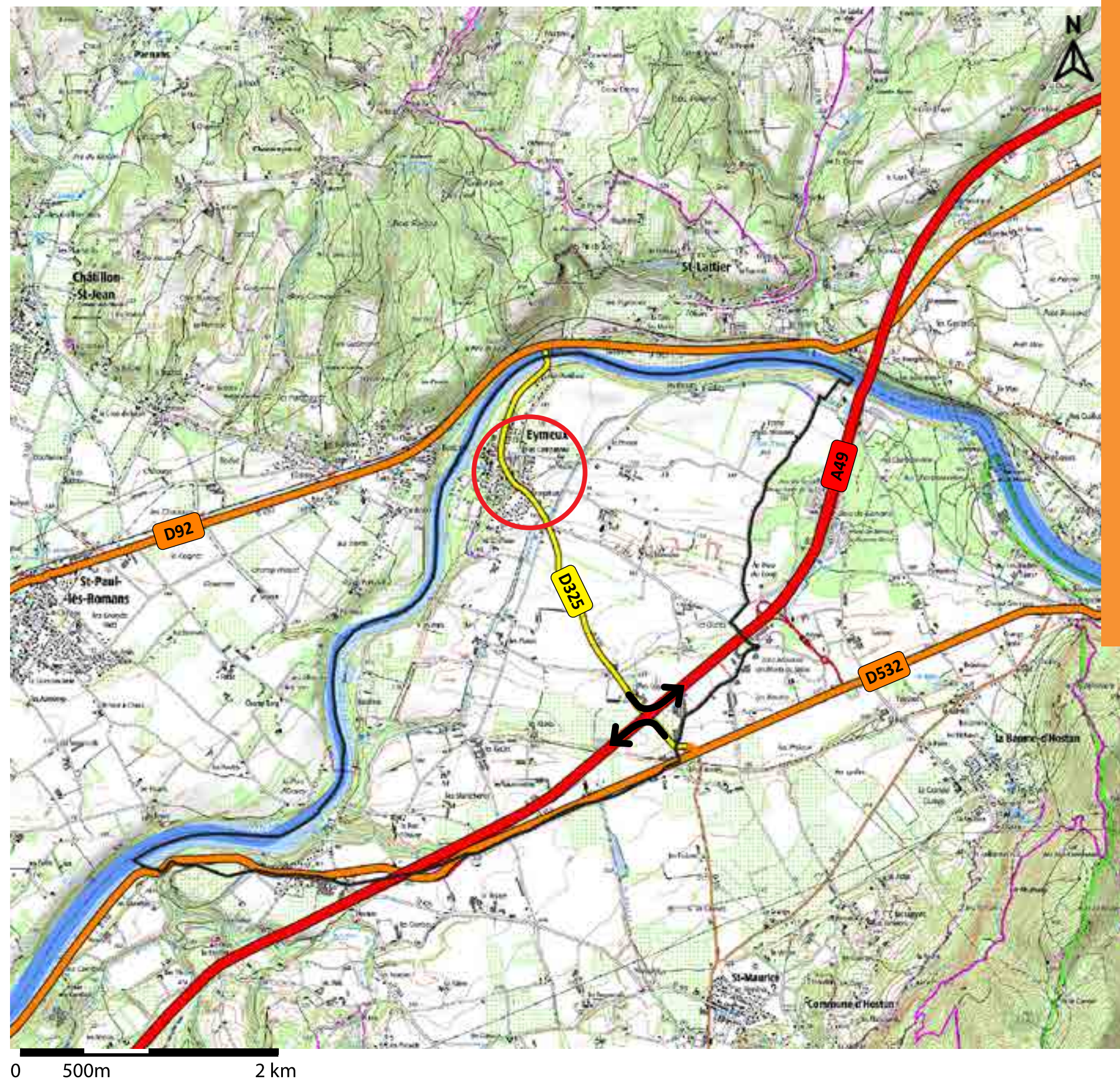


EYMEUX (1 083 HAB.) :
RÉHABILITER LA SALLE DES FÊTES
POUR CONFORTER LA VIE VILLAGEOISE

Fabrice Bar, maire, commune d'Eymeux
Frédéric Poudevigne, chargé de mission, CAUE

Situation géographique

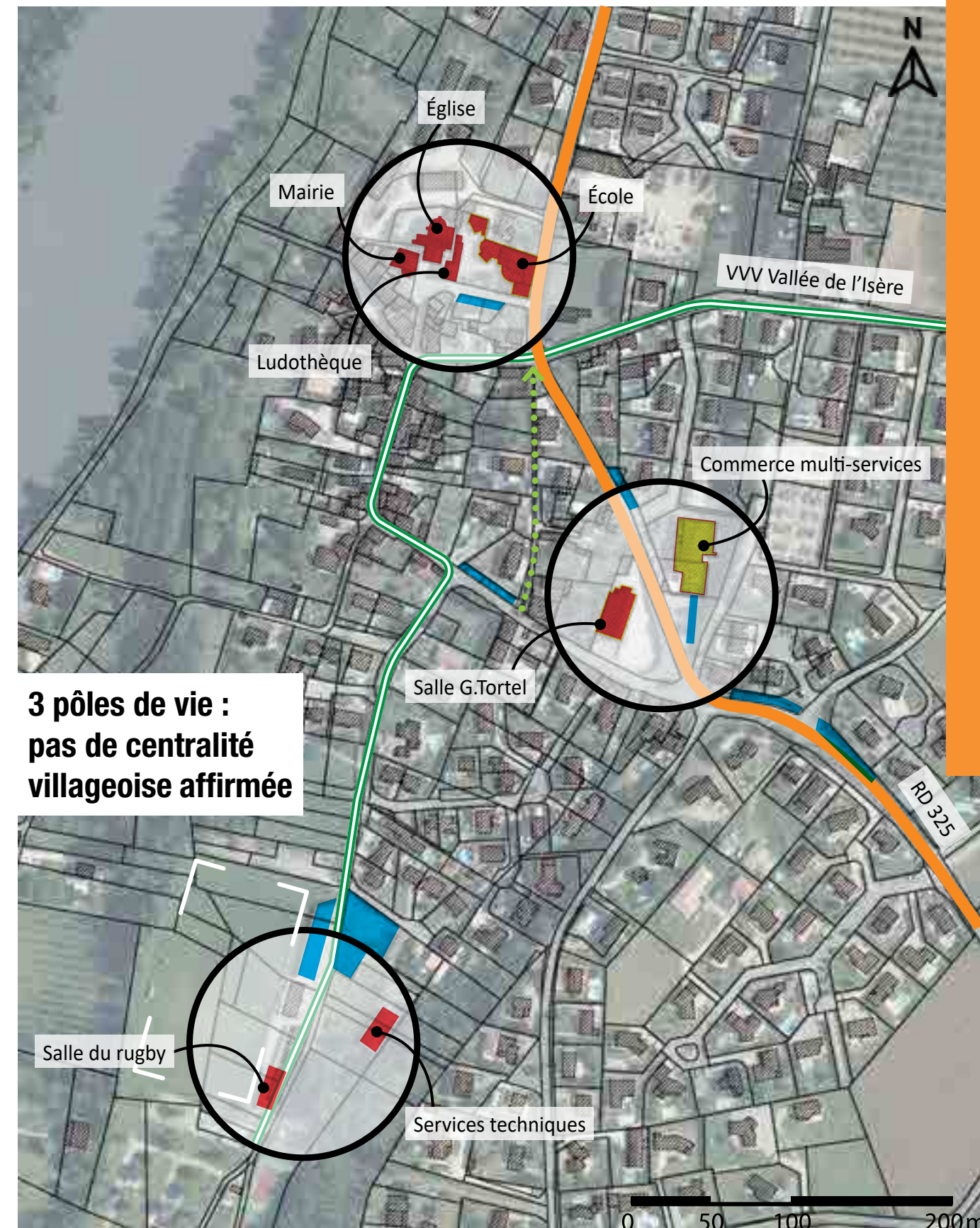
- > **Eymeux : une commune bien desservie**
 - Proximité avec une sortie de l'autoroute A49
 - RD 325 : un axe majeur qui traverse le bourg
 - Véloroute de la Vallée de l'Isère
- > **Eymeux : une commune attractive**
 - 500 habitants dans les années 2000
 - 1 083 habitants en 2022



Contexte villageois



↑ Vue aérienne de 1965-1980



↑ Vue aérienne de 2024

La salle Georges Tortel

- Situation



↑ La salle vue depuis la RD 325 - entrée sud du bourg



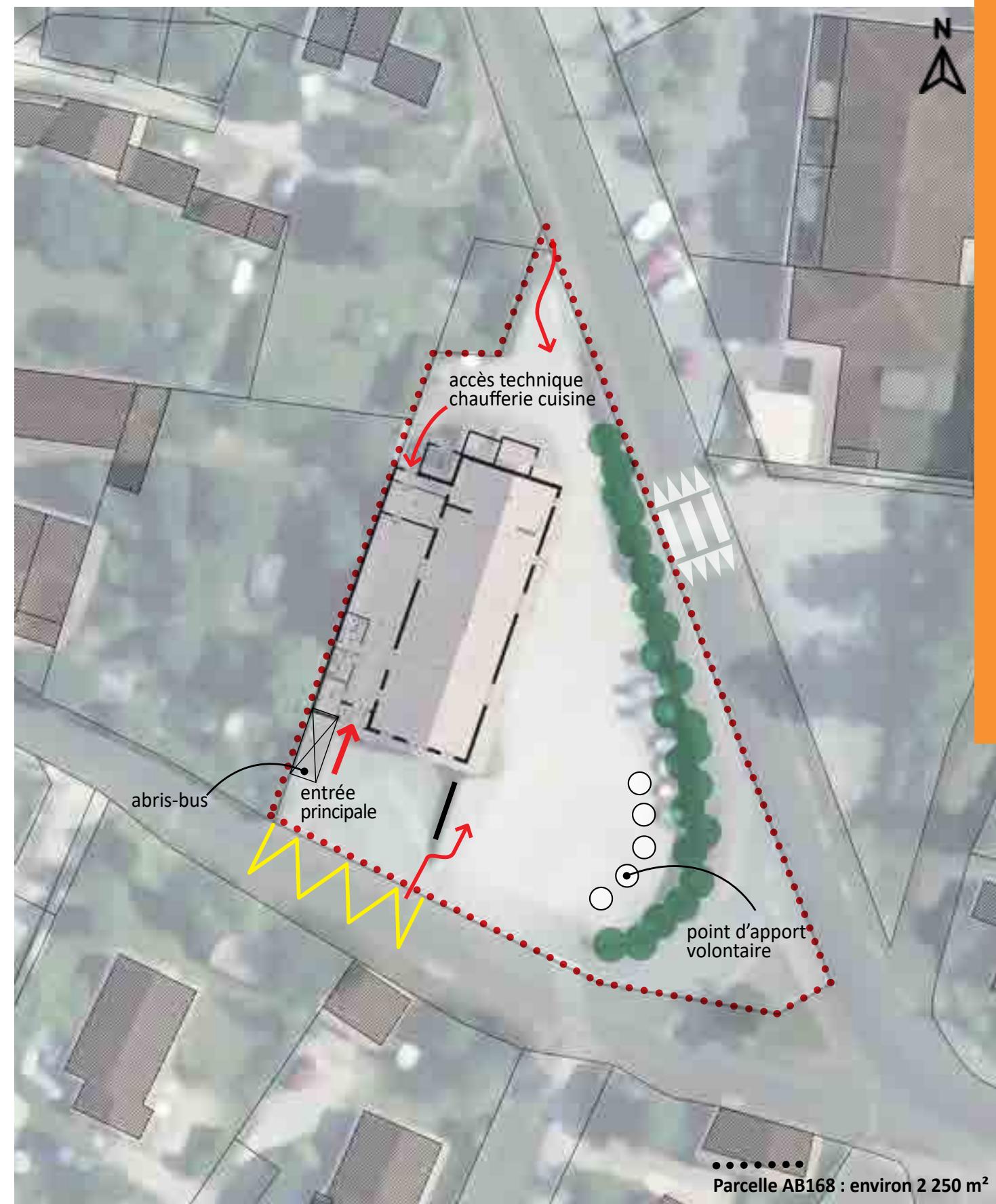
↑ L'entrée de la salle depuis la rue de la Raviole



↑ Le point d'apport volontaire



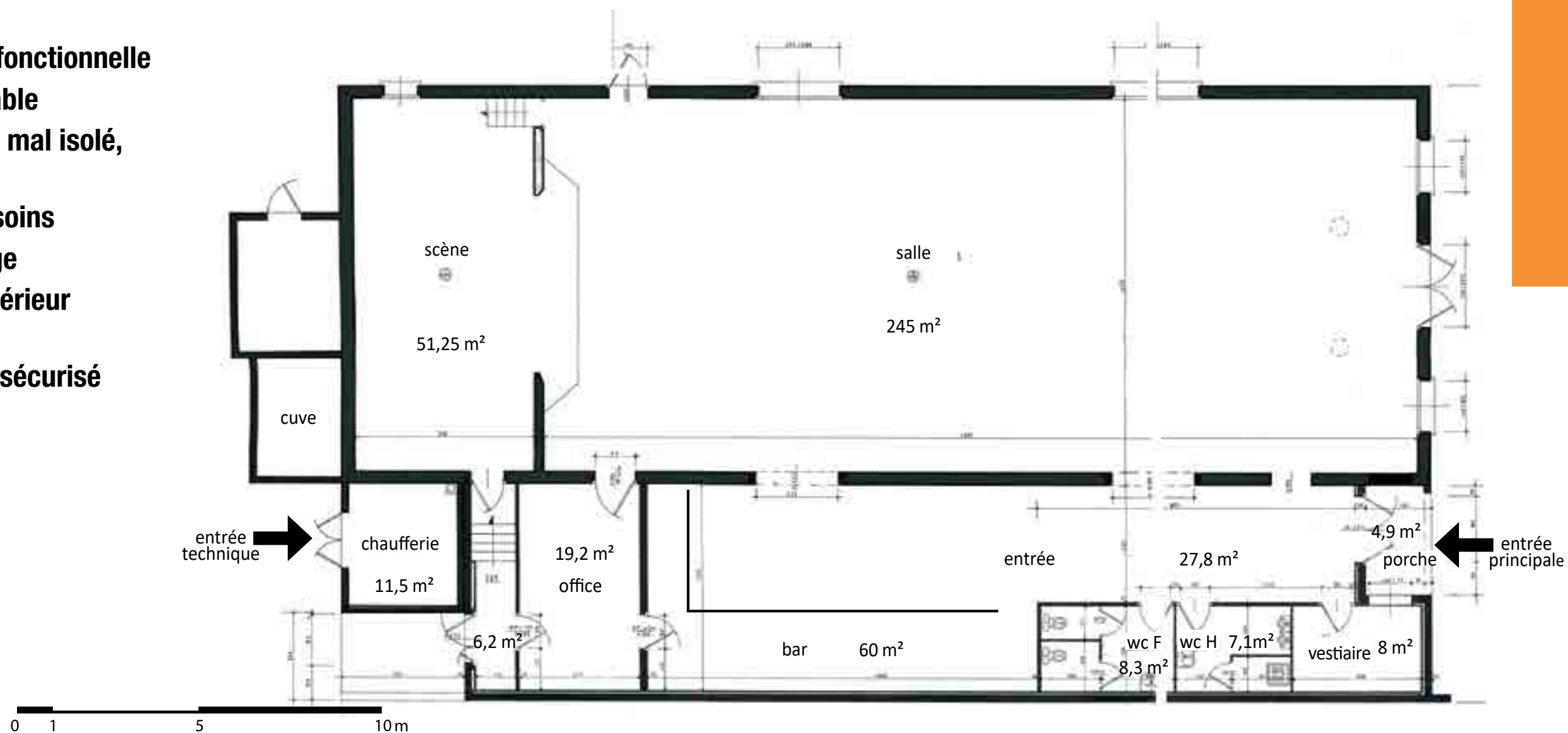
↑ L'entrée nord sur le site depuis la RD 325



La salle Georges Tortel



- Organisation intérieure peu fonctionnelle
- Espace intérieur pas modulable
- Bâtiment énergivore : peu et mal isolé, chauffage au fioul
- Cuisine peu adaptée aux besoins
- Absence de local de stockage
- Besoin d'embellissement intérieur et extérieur
- Absence d'espace extérieur sécurisé et de qualité



Choisir un scénario : 2 sites potentiels

Contexte urbain :

- Liaison directe avec 2 axes routiers (rue de la Raviole et rue du Vercors / RD)
- Secteur composé principalement d'habitation pavillonnaire (résidentiel)
- Offre de stationnement limitée et organisée le long des axes de circulation
- « Ambiance » minérale

Contexte champêtre et naturel :

- Site en liaison directe avec un parc arboré et des équipements sportifs
- Offre de stationnement importante en dehors du site
- Projet en cours (requalification du stationnement, aménagement d'un parcours de santé)
- Proximité avec la salle de rugby (utilisée par les Blés d'Or)



Le site de la salle
des fêtes
zone UC

Le site du stade
zone UL

La salle Georges Tortel

- Le site du stade



3 scénarios en débat

• Scénario 1

Maintien de la salle des fêtes existante

Extension - Réorganisation - Réhabilitation

- Réorganisation intérieure (aménagement d'un local de rangement spécifique en liaison directe avec la salle)
- Extension d'environ 50 m² (hall et bar) / possibilité de fonctionnement indépendant (liaison directe avec la salle et avec un espace extérieur dédié)
- Réhabilitation thermique, énergétique et mise aux normes (cuisine, sanitaires)
- Maintien des accès depuis les voies de desserte
- Aménagement d'un espace public / parvis en lien avec la salle
- Maintien du point d'apport volontaire ?



3 scénarios en débat

• Scénario 2

Maintien de la salle des fêtes sur le site actuel

Démolition - Reconstruction d'une salle des fêtes

- Démolition de la salle des fêtes existante et reconstruction sur le même site
- Possibilité de construction d'un bâtiment R+1 (salle des fêtes en RDC et programme de locaux de services et d'activités à l'étage)
- Implantation du bâtiment parallèle à la route départementale (nouvelle façade urbaine et organisation d'un espace public à l'ouest)
- Déplacement du point d'apport volontaire
- Aménagement d'une aire de stationnement (espace réservé au fonctionnement de la salle)

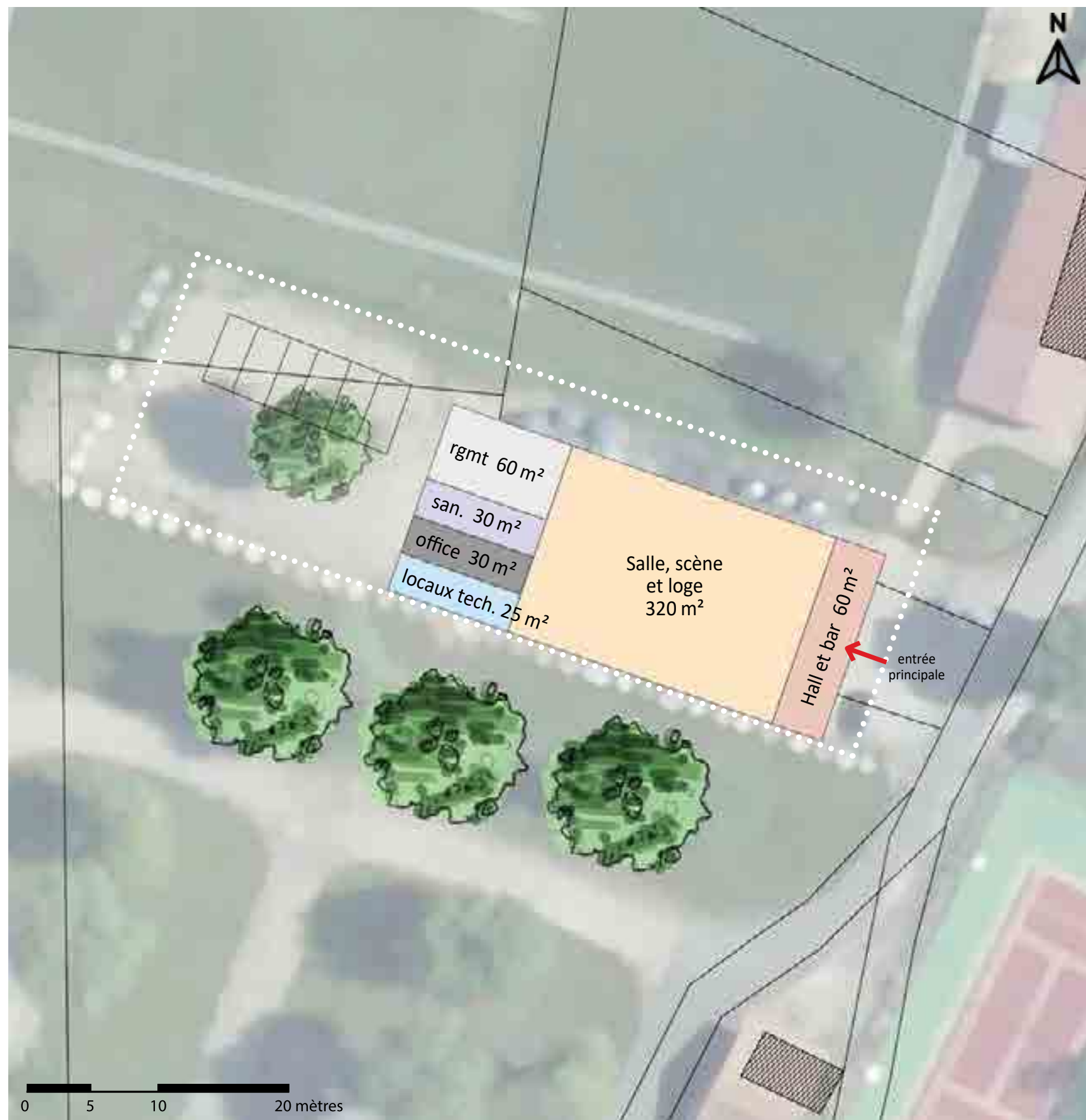


3 scénarios en débat

• Scénario 3

Construction d'une nouvelle salle des fêtes sur le site du stade

- Construction d'un bâtiment RDC
- Implantation du bâtiment parallèlement au stade et s'ouvrant au sud sur le parc
- Aménagement d'une aire de stationnement (espace réservé au fonctionnement de la salle)
- Requalification du site de la salle des fêtes



La salle Georges Tortel

- Des critères pour choisir

- Accès et desserte (véhicules, piétons)
- Stationnement
- Fonctionnalité intérieure
- Qualité des espaces extérieurs (cadre de vie, sécurité)
- Nuisances
- Distance / quartiers d'habitat et écoles
- Évolutivité / extension
- Consommation foncière
- Conception bioclimatique (orientation, protection / climat)
- Vie et animation villageoise (renforcement)
- Morphologie urbaine

Le choix du scénario



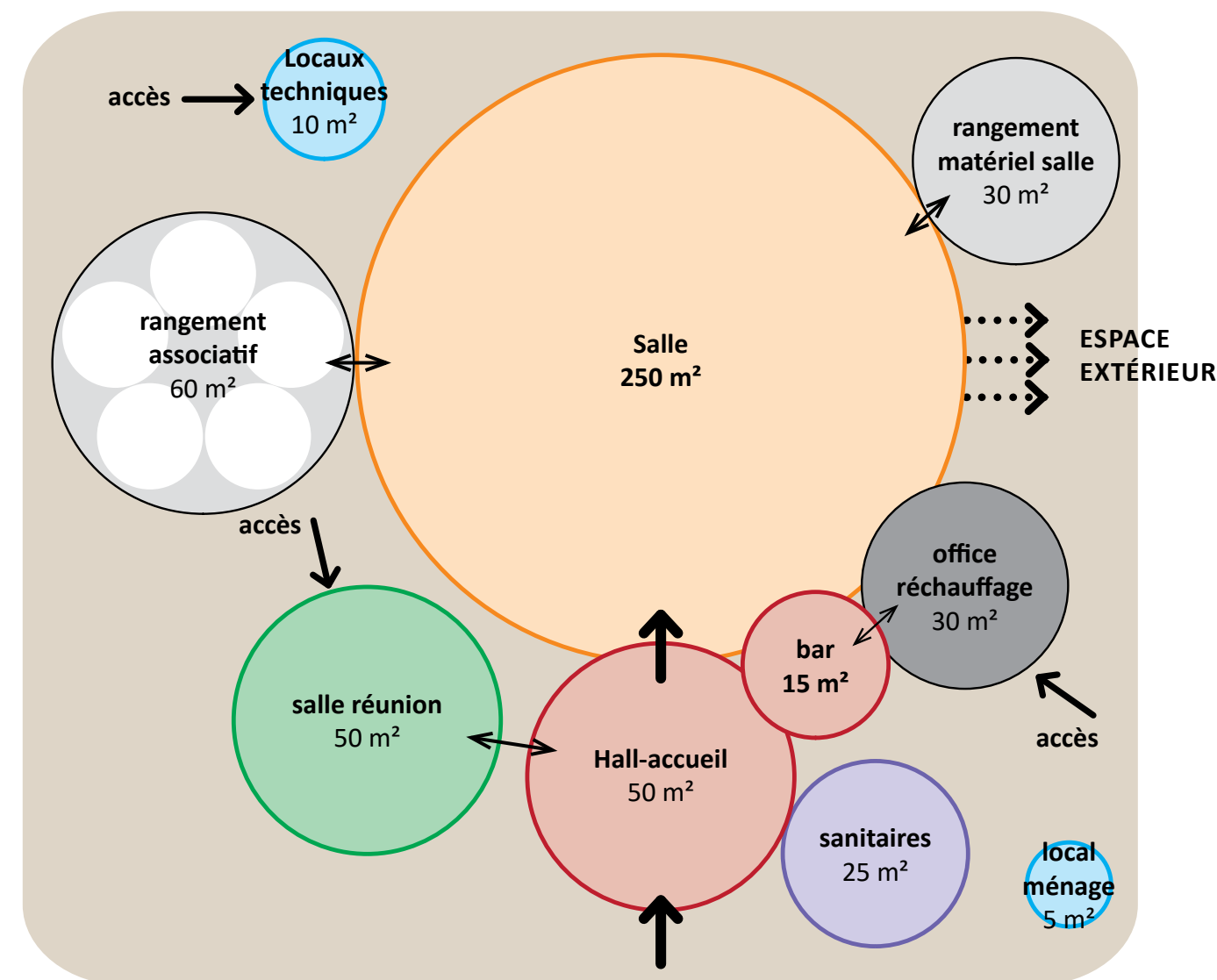
Un travail de pré-programmation avec les associations

Envoi d'un questionnaire à l'ensemble des associations

Réunion de concertation : restitution des questionnaires et échanges

- Dynamics
- Familles rurales
- La pétanque des Meufs
- Les Blés d'or
- Eymeux d'hier et d'aujourd'hui
- Meuhboxe Loisir
- École
- 1,2,3, Soleil
- Eymeux Tennis Club
- Le comité des fêtes

Traduction des besoins en pré-programme		
ESPACES	EXISTANT	PROGRAMME
Sas	4.9 m ²	-
Hall – accueil	27.8 m ²	50 m ²
Bar	60 m ²	20 m ²
Sanitaires	15.4 m ²	25 m ²
Office	19.2 m ²	30 m ²
Rangement salle		30 m ²
Salle	245 m ²	250 m ²
Scène	51.25 m ²	
Loges		
Local ménage		5 m ²
Locaux techniques	11.5 m ²	10 m ²
Vestiaires	8 m ²	
Circulations	6.2 m ²	25 m ²
Sous total	449.25 m ²	420 m ²
Salle réunion		50 m ²
Stockage asso privatif		60 m ²
Sous total		110 m ²
TOTAL	449.25 m²	555 m²
	+ 80 m²	



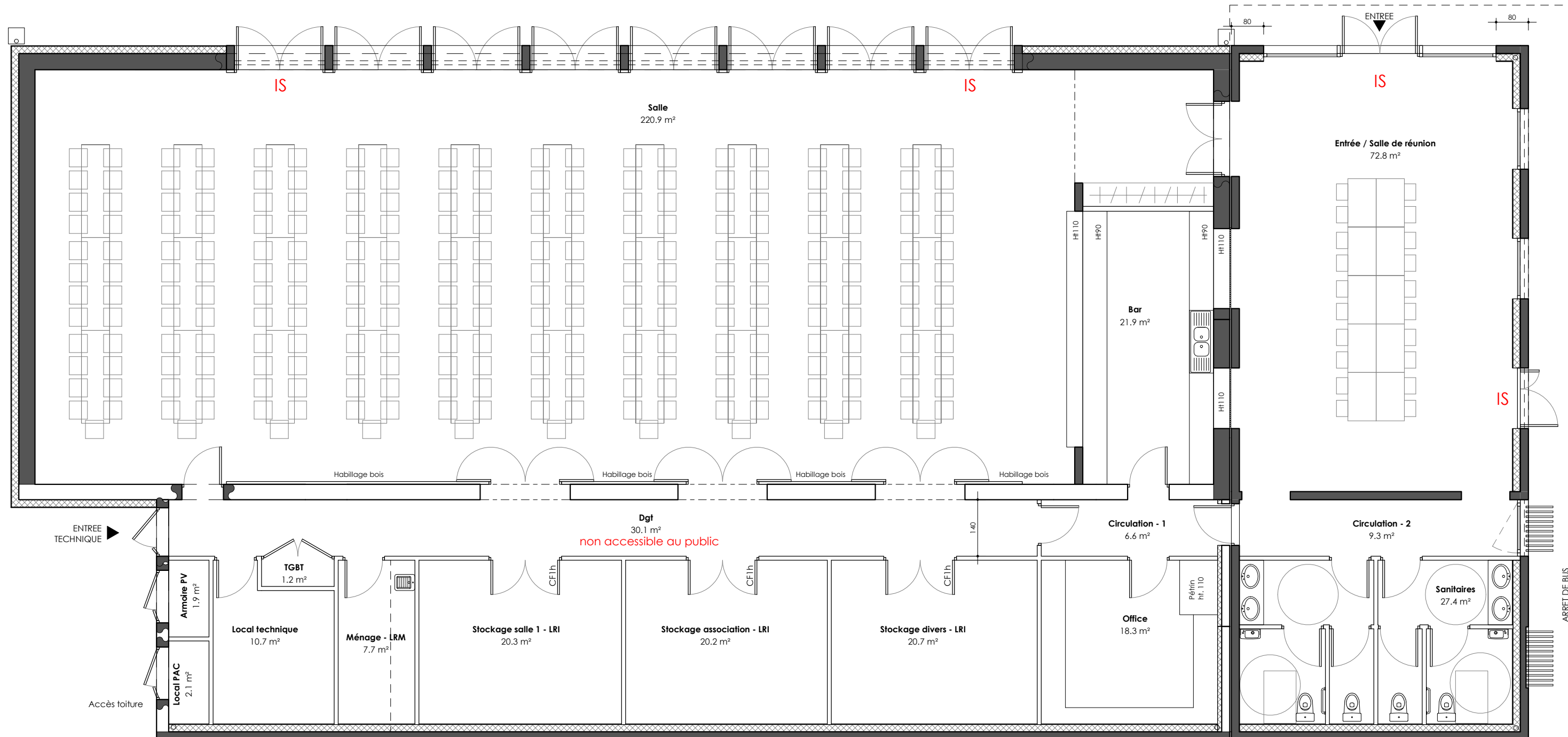
Le profil environnemental

1. Enveloppe thermique
2. La qualité de l'air intérieur et la ventilation
3. Le confort thermique des occupants en été et mi-saison
4. La production de chaleur et d'eau chaude sanitaire
5. Les matériaux
6. Réductions des charges de fonctionnement (hors chauffage)



territoire
d'énergie
DRÔME - SDED

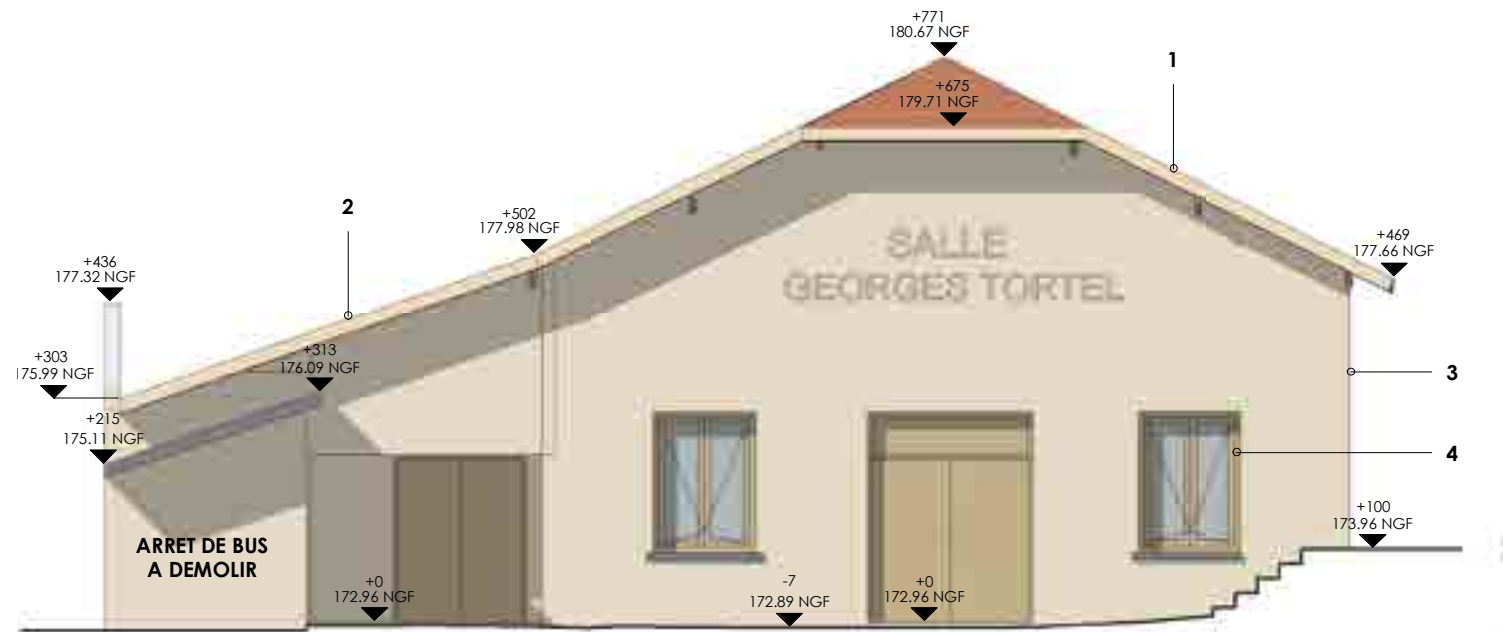
Le projet



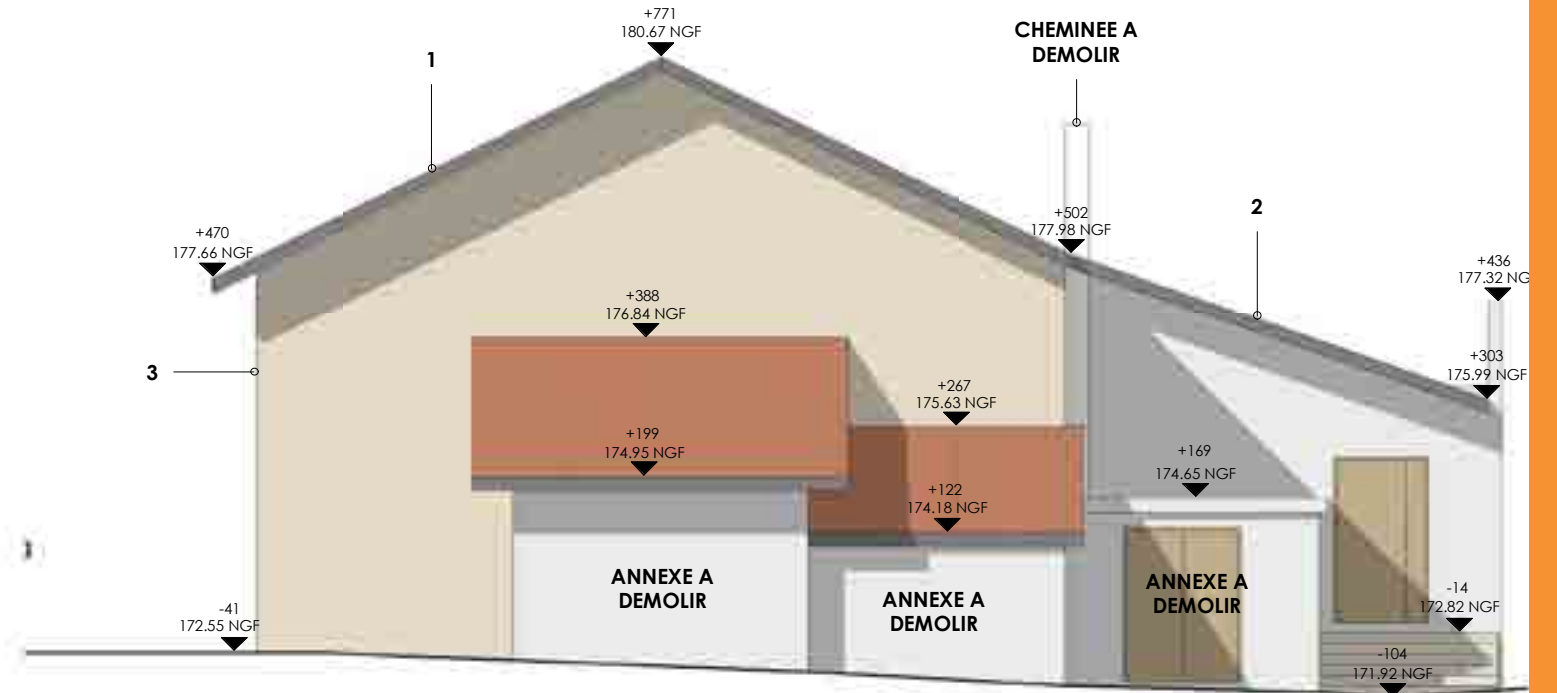
Équipe de maîtrise d'œuvre :

Atelier ANKHA (architecte mandataire, économie, OPC) ; Atelier VERDANCE (paysage) ; JM VRD (VRD) ; ADRET (fluides) ; SORAETEC (structure) ; ECHOLOGOS (acoustique)

Le projet



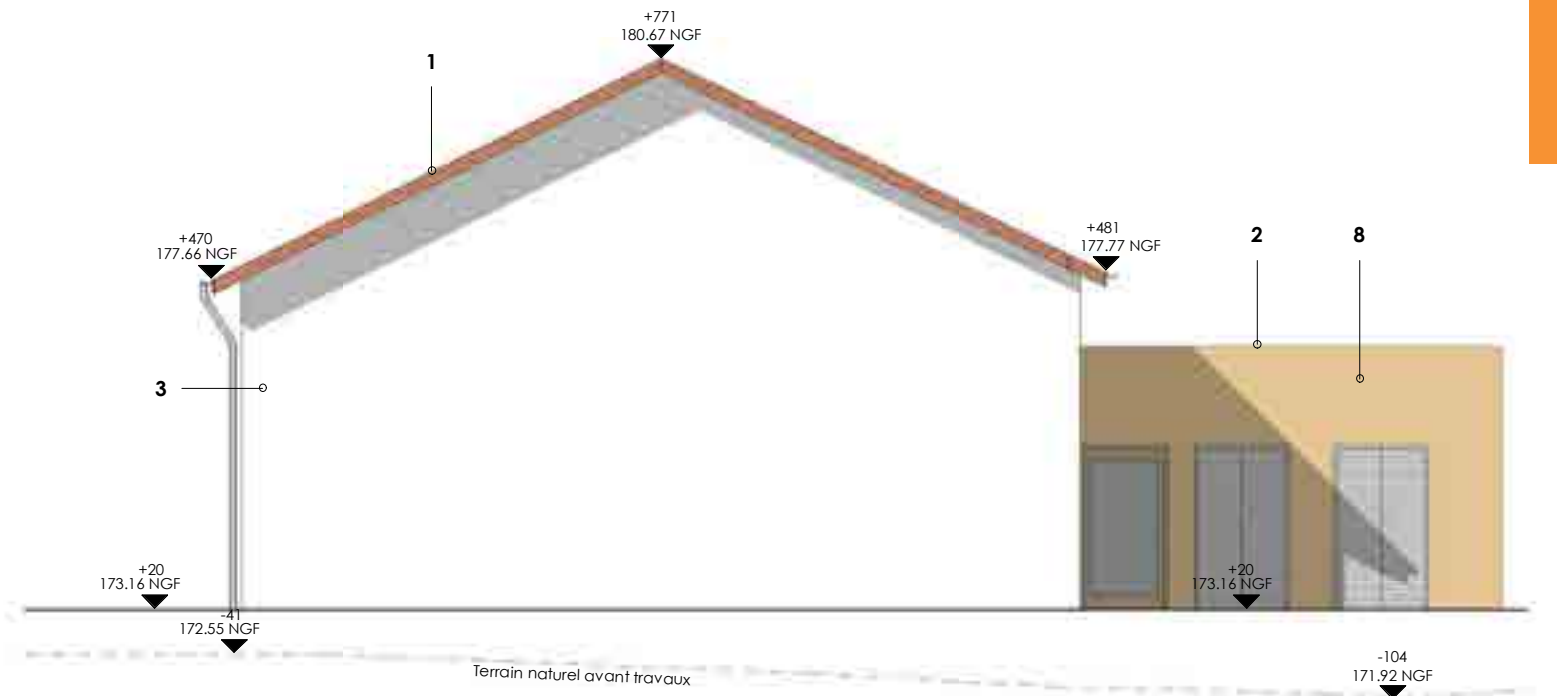
Elévation SUD Avant travaux
Ech : 1 : 100



Elévation NORD Avant travaux
Ech : 1 : 100



Elévation SUD Après travaux
Ech : 1 : 100



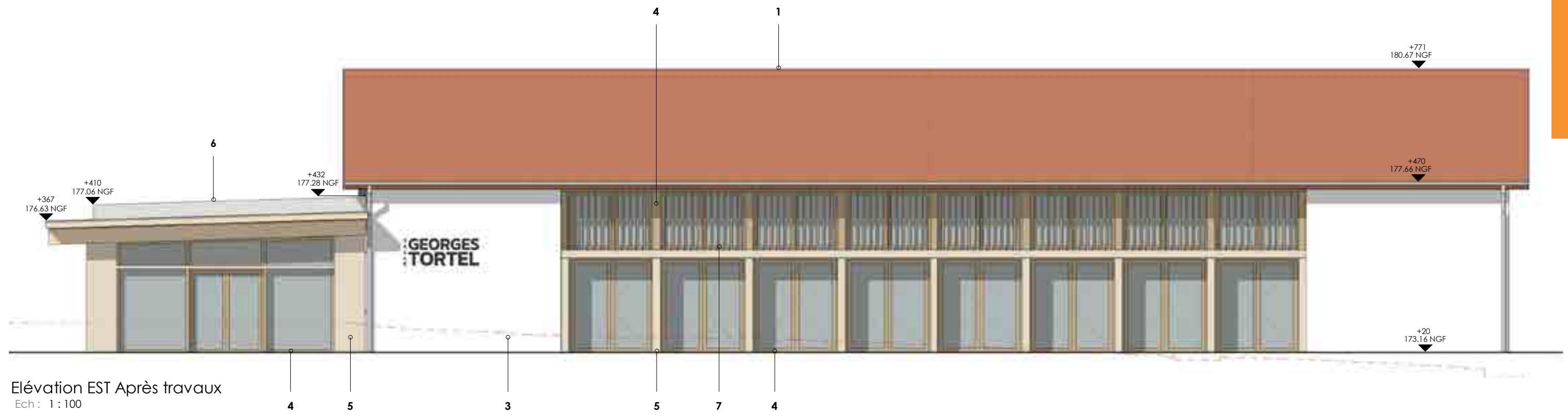
Équipe de maîtrise d'œuvre :

Atelier ANKHA (architecte mandataire, économie, OPC) ; Atelier VERDANCE (paysage) ; JM VRD (VRD) ; ADRET (fluides) ; SORAETEC (structure) ; ECHOLOGOS (acoustique)

Le projet



Élévation EST Avant travaux
Ech : 1 : 100

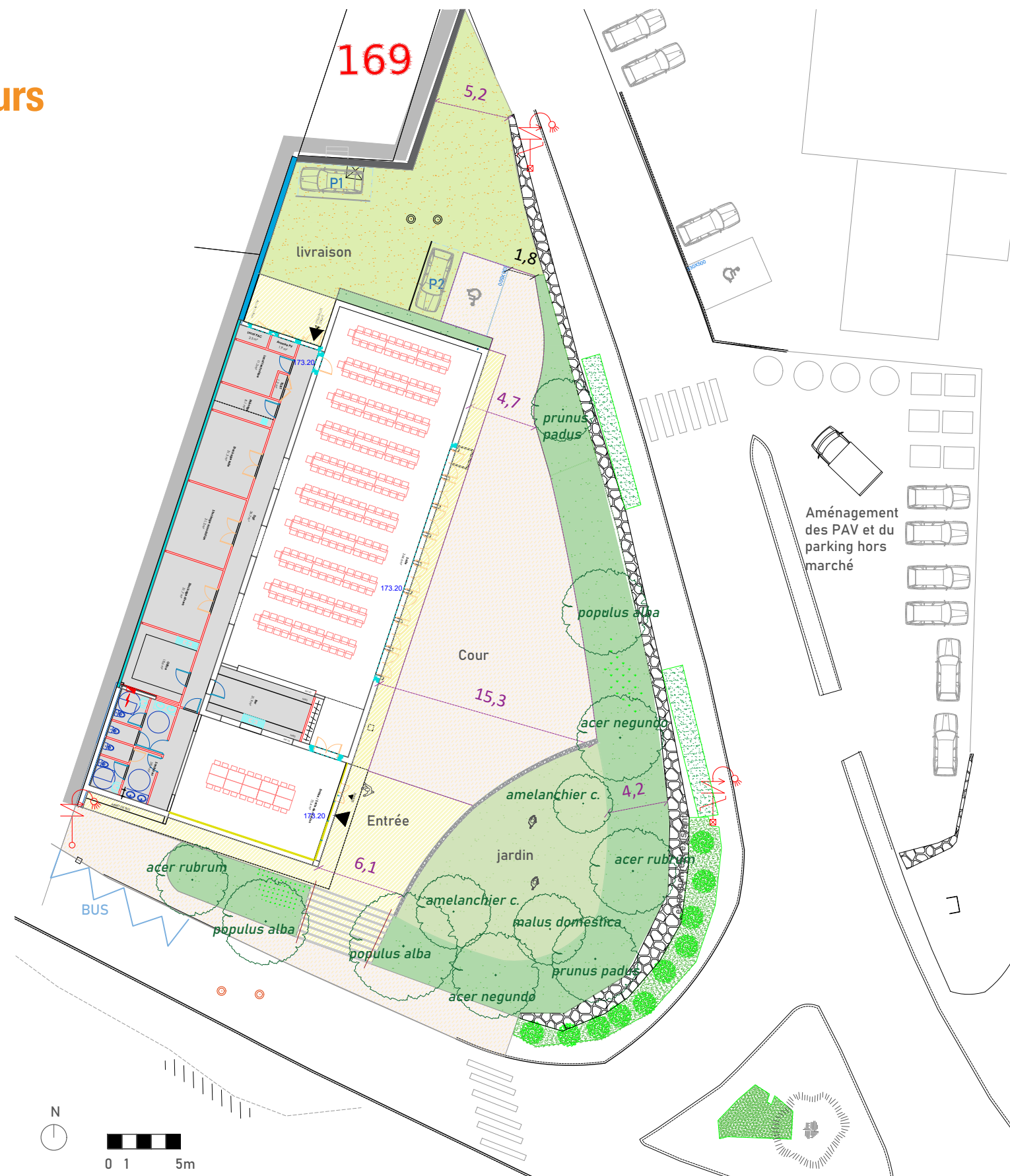


Élévation EST Après travaux
Ech : 1 : 100

Équipe de maîtrise d'œuvre :
Atelier ANKHA (architecte mandataire, économie, OPC) ; Atelier VERDANCE (paysage) ; JM VRD (VRD) ; ADRET (fluides) ; SORAETEC (structure) ; ECHOLOGOS (acoustique)

Le projet

• Les espaces extérieurs



© Atelier VERDANCE

Légende :

- Stabilisé
- béton sablé
- Terre-pierre
- Pelouse
- Talus planté
- Végétation existante
- Arbres

Équipe de maîtrise d'œuvre :
 Atelier ANKHA (architecte mandataire, économie, OPC) ; Atelier VERDANCE (paysage) ; JM VRD (VRD) ; ADRET (fluides) ; SORAETEC (structure) ; ECHOLOGOS (acoustique)



Le projet

- Avant



Le projet

- Après



Équipe de maîtrise d'œuvre :
Atelier ANKHA (architecte mandataire, économie, OPC) ; Atelier VERDANCE (paysage) ; JM VRD (VRD) ; ADRET (fluides) ; SORAETEC (structure) ; ECHOLOGOS (acoustique)

Approche financière

**Montant estimatif des travaux : 1 300 000 €HT
(phase APD)**

Ratio : 2 530 €HT/m²

Partenaires financiers sollicités :

État : DETR/DSIL et Fonds Vert

Conseil départemental : Projets de cohérence territorial

Valence Romans Agglo : Fonds de concours

Territoire d'énergie SDED

**INFORMATION,
SENSIBILISATION,
FORMATION**





Conférence de Sylvain Grisot lors de l'AG 2024 du CAUE

Le CAUE offre aux élus et aux professionnels des occasions d'échanges et de formation autour des thèmes de l'architecture, des paysages et de l'environnement, du patrimoine...

Au sommaire en 2024 :

Une conférence de l'urbaniste Sylvain Grisot lors de l'assemblée générale du CAUE le 25 juin

Le thème ? La « redirection urbaine », ou comment adapter la ville, assumer l'héritage et engager sa nécessaire transformation.

La rencontre *Pour un Urbanisme Favorable à la Santé* le 6 décembre à Étoile-sur-Rhône

co-organisée avec le CAUE de l'Ardèche en partenariat avec l'Union régionale des CAUE Auvergne-Rhône-Alpes et avec le soutien de l'Agence régionale de santé (ARS) Auvergne-Rhône-Alpes.



Table ronde lors de la rencontre *Pour un Urbanisme Favorable à la Santé*



POUR EN SAVOIR PLUS
LES PAGES WEB

 caue.dromenet.org

↳ Information, sensibilisation,
formation

↳ Manifestations CAUE



Atelier de sensibilisation aux enjeux architecturaux dans les projets de rénovation thermique - Valence Romans Agglo

Au sommaire en 2024 :

L'animation d'un atelier de sensibilisation aux enjeux architecturaux dans les projets de rénovation thermique pour Valence Romans Agglo, destiné au service mutualisé d'Application du droit des sols (ADS) et au Service de rénovation de l'habitat (SRH)

De nouvelles publications :

la lettre *RDV* n°78 (avec un article sur la végétalisation des espaces publics à Valence)

et une fiche technique sur le sol réalisée par la commission Embellissement et cadre de vie du Département de la Drôme avec l'appui du CAUE (après celles sur l'arbre et l'eau)



De nouvelles publications

POUR EN SAVOIR PLUS

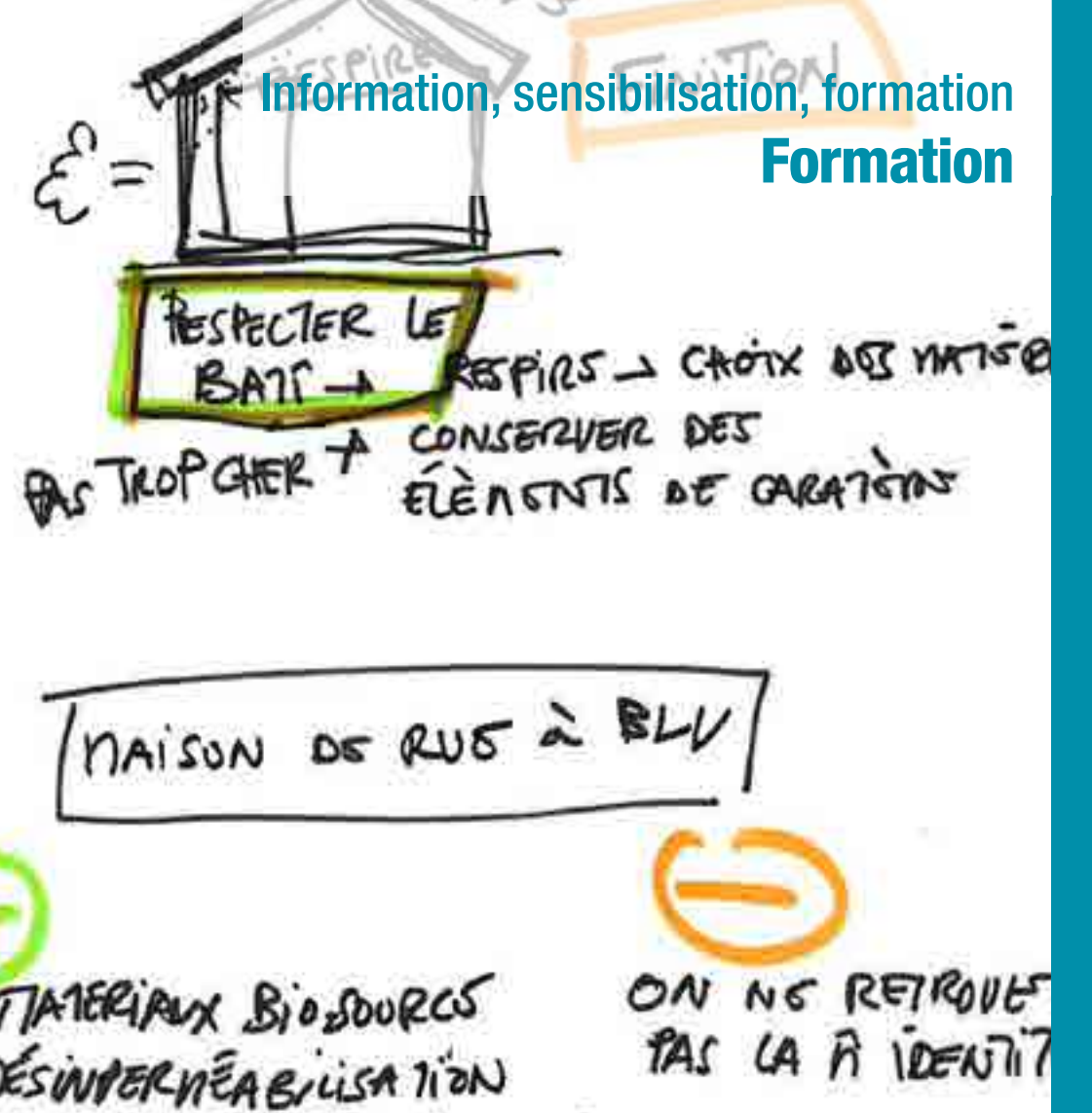
↓ **LA FICHE MISSION**

- ↳ Publications
- ↳ Rapports d'activité

➔ **LES PAGES WEB**

caue.dromenet.org

- ↳ Publications
- ↳ Rendez-vous
- ↳ Publications
- ↳ Publications en partenariat



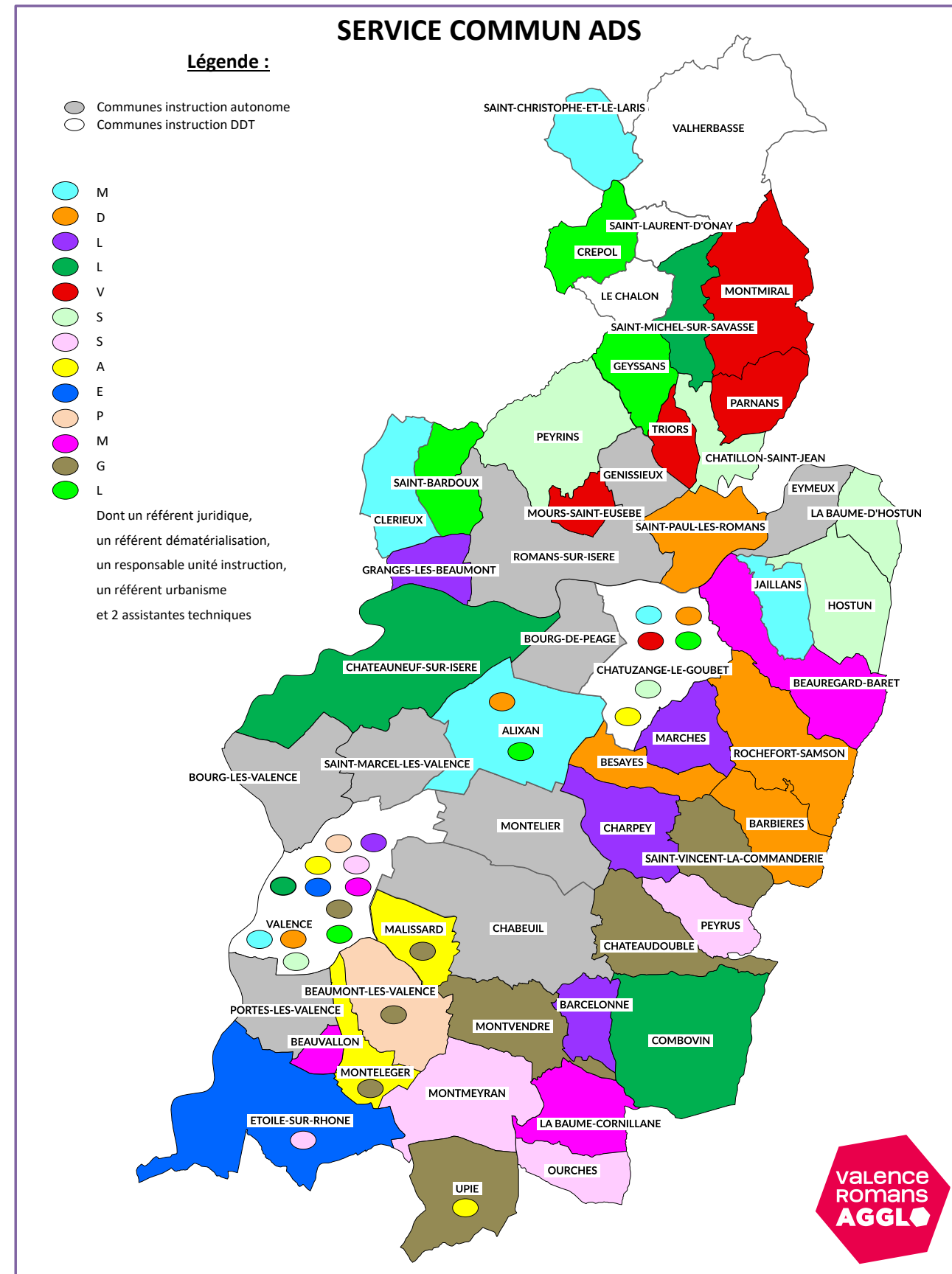
- PAS SIMPLE - VALIDÉ
- TROTTOIR ENCORE + ÉTROIT.
ON NE RETROUVE PAS LA N IDENTITÉ



VALENCE ROMANS AGGLO : SENSIBILISER AUX ENJEUX ARCHITECTURAUX DANS LES PROJETS DE RÉNOVATION THERMIQUE

Evelyne Blanquez-Lacote, Service mutualisé d'Application du droit des sols (ADS), VRA
Chloé Lecarpentier, Service de la rénovation de l'habitat, VRA
Aurélia Siméon, chargée de mission, CAUE

Objectifs du service mutualisé d'Application du droit des sols (ADS)



Objectifs du service de la rénovation de l'habitat

Service rénovation de l'habitat, labellisé



- La **rénovation** est placée en 1^{re} ambition du PLH de Valence Romans Agglo
- Le PCAET fixe à **1 500**, le nombre de logement à rénover au niveau BBC

Services mutualisés – Convention d’entente SRH

Information 1^{er} niveau

Conseil

Visite Conseil

Instruction technique subvention



Contexte



Participants : 30 personnes



Intervention : Mathieu Cadic



Lieu : Maison des associations à Mours-Saint-Eusèbe



Maison des associations - Mours-Saint-Eusèbe



Introduction par Mathieu Cadic



Atelier de lecture de façades en petits groupes mixant instructeurs et conseillers rénovation

Contexte



Maison du quai Thannaron – Bourg-lès-Valence

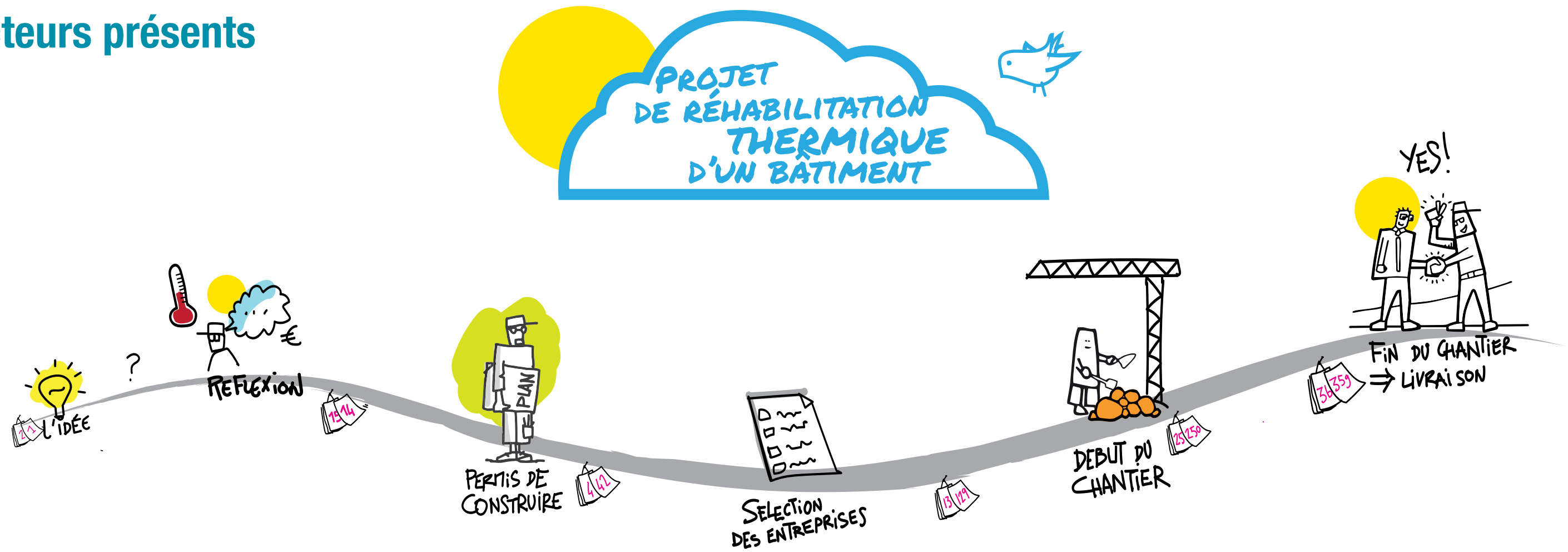


Immeuble collectif – Valence



Maisons jumelles – Saint-Jean-en-Royans

Acteurs présents



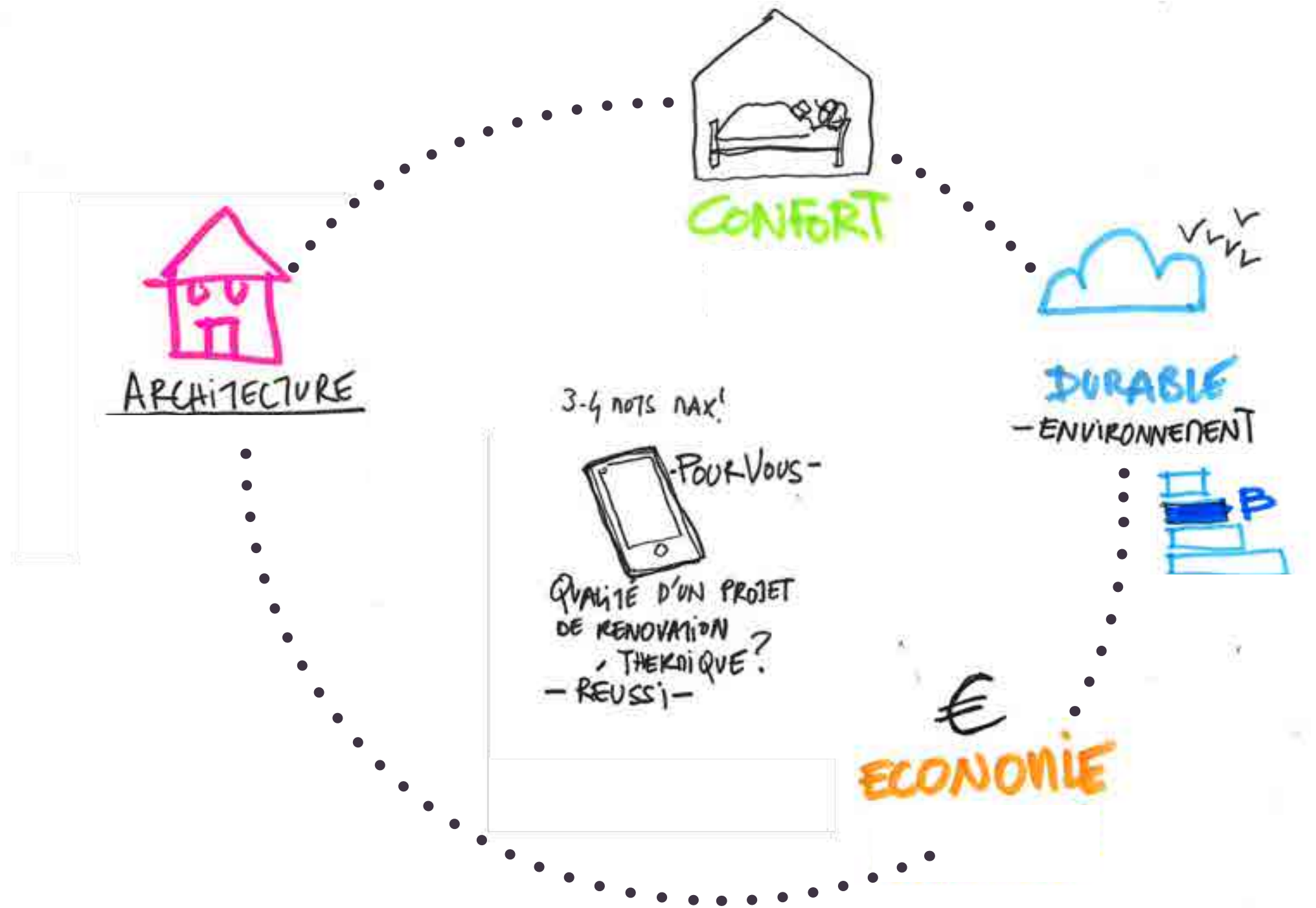
Un retour de l'atelier introductif : les acteurs présents interviennent à différentes étapes des projets de réhabilitation thermique de logements ou de copropriétés

- Service Rénovation de l'habitat de VRA (conseillers rénovation)
- Architecte conseiller sollicité pour certains projets
- Service ADS proposé aux communes + Service Urbanisme de la Ville de Valence (instructeurs)

Enjeux

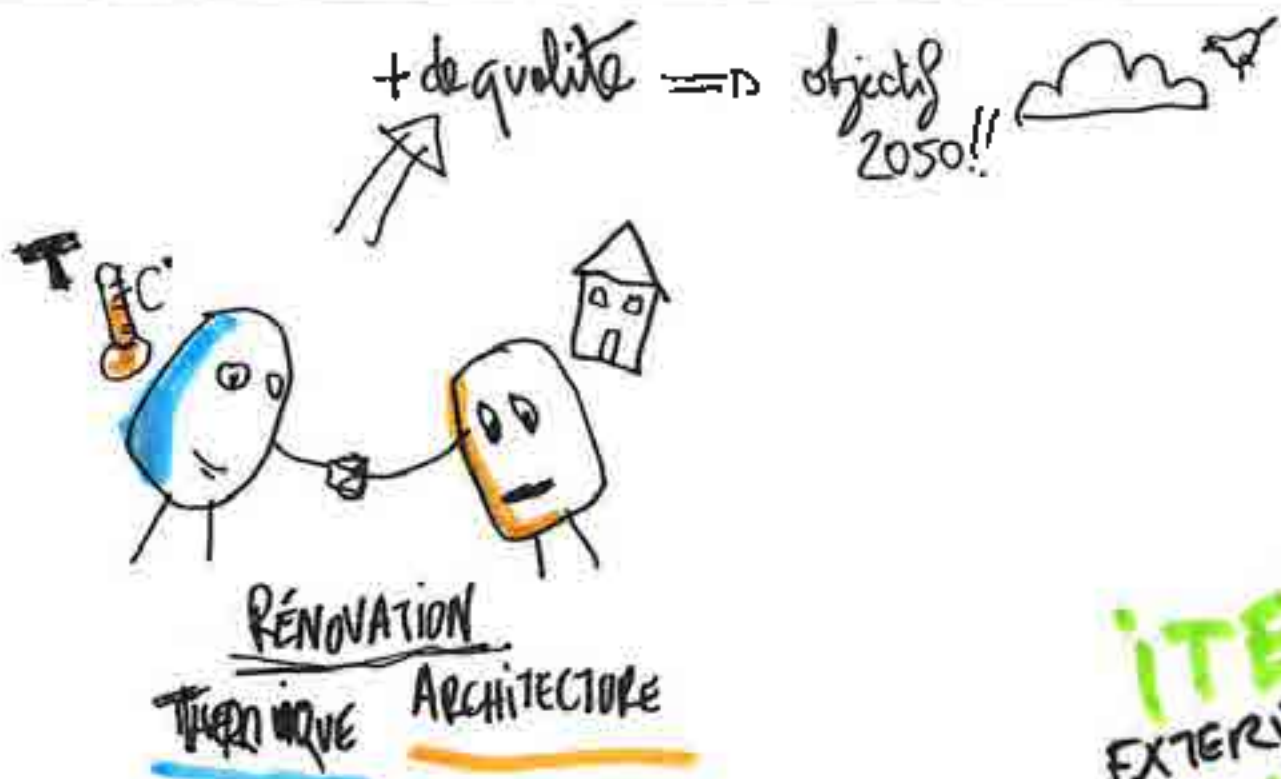


↑ Exemples d'Isolation Thermique par l'Extérieure (ITE)
Villard-de-Lans 2019/2020



Un retour de l'atelier introductif : mots des participants évoquant la qualité d'un projet de réhabilitation thermique réussi...

Enjeux



QUALITE
"...d'intérêt public..."
CONCERNE TOUT LE MONDE
POUR TOUS

Cadrage théorique

↑ Cadrage théorique proposé par l'architecte-conseil Mathieu Cadic, avec des interventions des différents services (en fonction des sujets traités)

1 - POURQUOI ISOLER ?

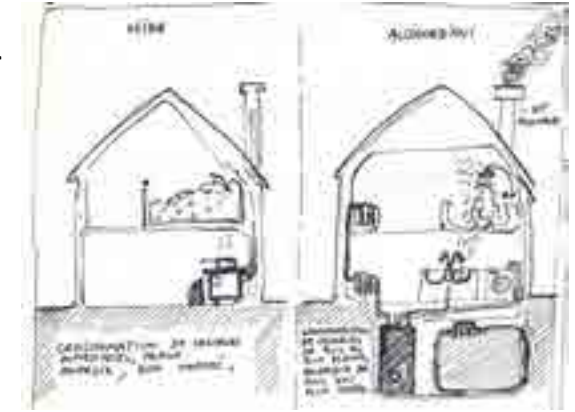
AMELIORER LE CONFORT

90% des Français estiment que le confort de leur logement est indissociable de leur bien-être.

L'isolation contribue à maintenir des conditions de température à l'intérieur d'un bâtiment, indépendamment des variations climatiques extérieures.

L'isolation des bâtiments relève d'une histoire très récente concomitante de l'avènement de l'architecture moderne.

Mais son intérêt est quasi immémorial.



Jean-Marc Reiser, La gueule ouverte, mai 1973

COMPRENDRE LA QUALITÉ ARCHITECTURALE – Les éléments

LES MODENATURES

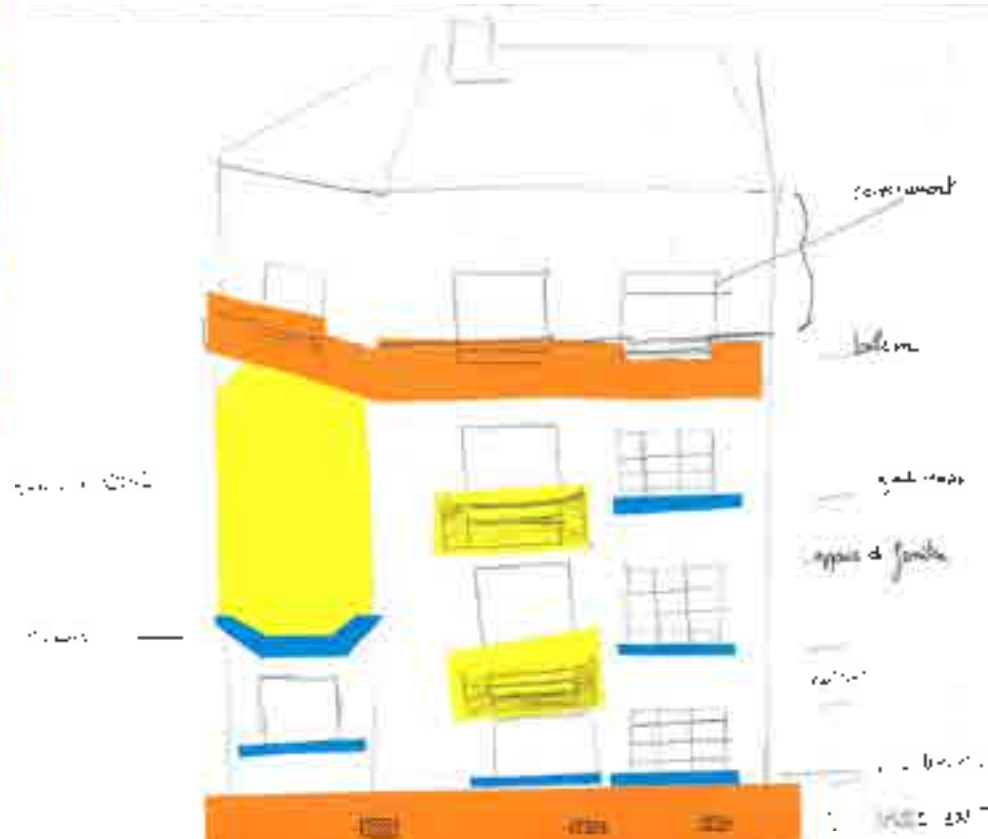
Traitement ornemental. Valorisation d'un élément structural, d'une ouverture ou simple décor

VOCABULAIRE



- Couronnement
- Trumeau (entre deux fenêtres)
- Balcon
- Ceil-de-bœuf
- Moulure
- Appui de fenêtre
- Allège (maçonnerie sous la fenêtre)
- Linteau
- Tableau / Jambage
- Garde-corps (maçonnerie ou serrurerie)
- Corniche
- Encorbellement
- Arc

Ateliers



FICHE RETOUR D'EXPÉRIENCE
 Rénovation d'une maison de rue
 Bourg-lès-Valence (26)

Information sur le projet
 Adresse du projet : 2 rue Saint-Nicolas 26500 Bourg-lès-Valence
 Maître d'ouvrage : Privé
 Maître d'oeuvre : Le Moillon Vert
 Typologie : Individuel mitoyen

Année de construction initiale : N.C.
 Année de livraison des travaux : 2022
 Surface de l'opération (m²) : N.C.
 Montant des travaux (HT) : N.C.

Typologie : Immeuble collectif isolé

FICHE RETOUR D'EXPÉRIENCE
 Rénovation et surélévation de deux immeubles de logements sociaux
 Saint-Didier-au-Mont-d'Or (69)

Année de construction initiale : 1960
 Année de livraison des travaux : 2023
 Surface de l'opération (m²) : 2 600 m² SHAB
 Montant des travaux (HT) : 4.5 M euros

↑ Fiches de retours d'expérience élaborées par le CAUE

Bilan

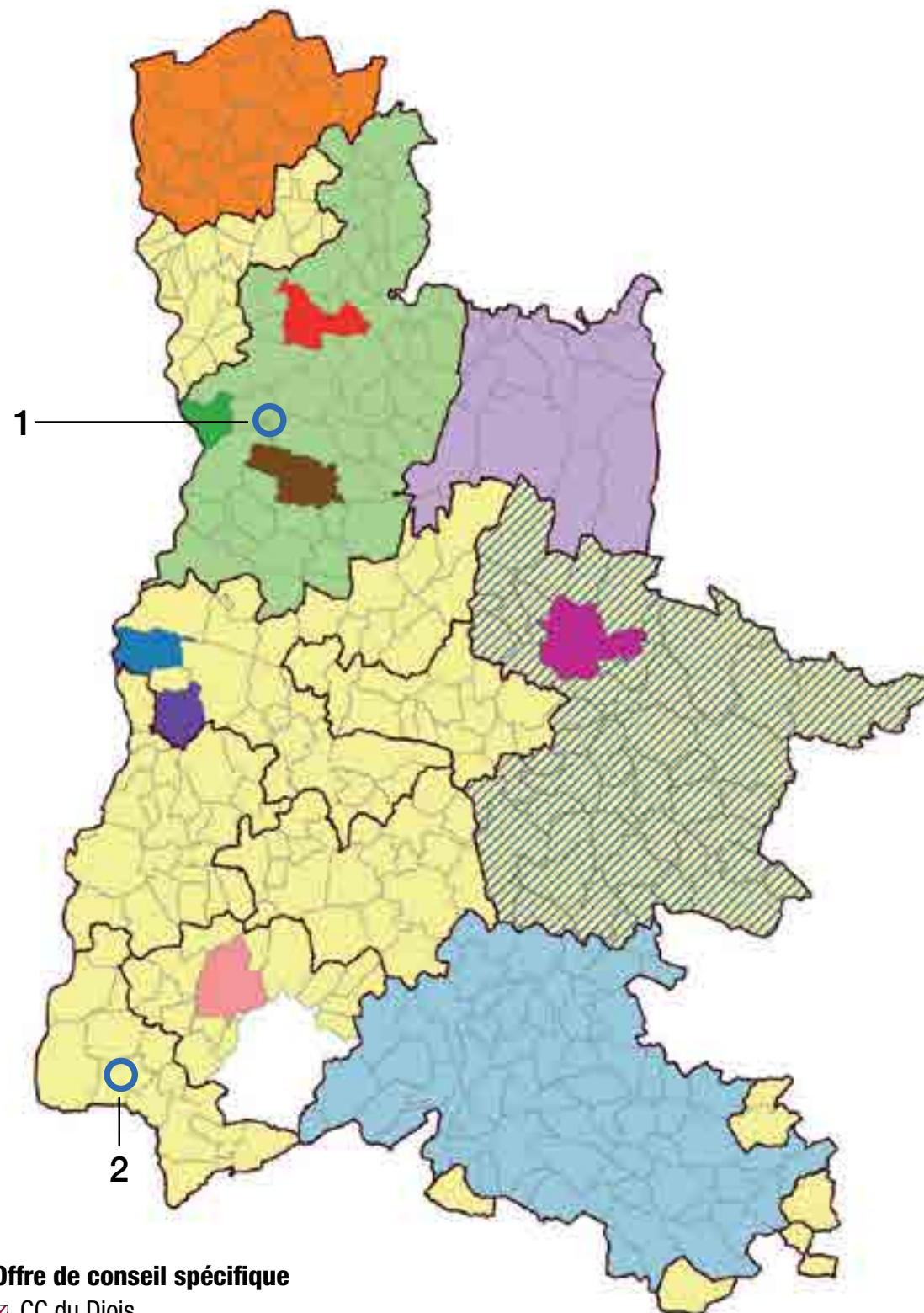


Clés de réussite identifiées à l'issue du temps d'échange :

- Sensibilité des différents acteurs à l'architecture
- Dialogue en amont
- Recours à l'architecte conseiller
- Continuer à partager des références communes entre services et avec les maîtres d'ouvrage
- S'entendre sur des objectifs réalistes communs au sein de VRA

**CONSEIL
ARCHITECTURAL
ET PAYSAGER**





Offre de conseil complet

- CAUE
- CC Porte de DrômeArdèche
- CA Valence Romans Agglo
- CC Royans-Vercors
- CC des Baronnies en Drôme Provençale
- Romans-sur-Isère
- Bourg-lès-Valence
- Chabeuil
- Die
- Loriol-sur-Drôme
- Mirmande
- Grignan

Offre de conseil spécifique

- CC du Diois
- Zones d'activités
- 1 Parc d'activités Rovaltain
- 2 Saint-Paul-Trois-Châteaux
- Périmètre SPR (Site patrimonial remarquable)

Le CAUE propose différents services visant à développer le conseil architectural et paysager :

- Un accompagnement gratuit des collectivités locales dans la mise en place d'un conseil de proximité pour leurs habitants mais aussi pour leurs propres services ou auprès des lotisseurs et aménageurs
- Un conseil gratuit à son siège auprès des particuliers ayant un projet sur un territoire non couvert par une offre de proximité



← Hélène Dufour (BISA Architecture), architecte vacataire pour le conseil auprès des particuliers au siège du CAUE



Photos et croquis © Atelier d'Architectures Le Moellon Vert

Information sur le projet

Adresse du projet : 2 rue Saint-Nicolas 26500 Bourg-lès-Valence	Année de construction initiale : N.C
Maître d'ouvrage : Privé	Année de livraison des travaux : 2022
Maître d'oeuvre : Le Moellon Vert	Surface de l'opération (m²) : N.C
Typologie : Individuel mitoyen	Montant des travaux (HT) : N.C

Éléments graphiques et photos

↑ Photo avant travaux

↑ Photo après travaux

échelle 1/200^e

↑ Façade Ouest sur rue St Nicolas

↑ Insertion vue Nord Ouest

↑ Projet, insertion vue Nord Ouest

Le CAUE assure l'animation du réseau des architectes-conseillers missionnés par les territoires :

- Deux rencontres du réseau des architectes-conseillers en 2024
 - Rénovation énergétique et qualité architecturale, croiser les regards
 - Énergie et patrimoine, viser une conception globale

Murs en pierre... oui mais quelle pierre ?

Groupe 1 : Pierres ouvertes
(μ inférieur à 70)
Calcaire tendre, mollasse, tuffeau, grès tendres

A protéger de la pluie battante

Groupe 2 : Pierres peu ouvertes
(μ entre 100 et 300)
Calcaires durs, ...

A enduire, mais pas forcément

Groupe 3 : Pierres très fermées
(μ supérieur à 500)
Schiste, ardoise, granite, basalte, calcaire très dur...

Aucun risque côté pluie, mais très fermé

Source : Rapport "Migration d'humidité et de vapeur d'eau dans les parois du bâti ancien, Enertech pour Oktave/Climaxion."

22/11/2024 Journée d'échange organisée par le CAUE – Enjeux de la rénovation, énergie et patrimoine 36

PÉDAGOGIE EN MILIEU SCOLAIRE





Visite de terrain pour les apprentis urbanistes du collège Jean Macé

Collège Jean Macé de Portes-lès-Valence

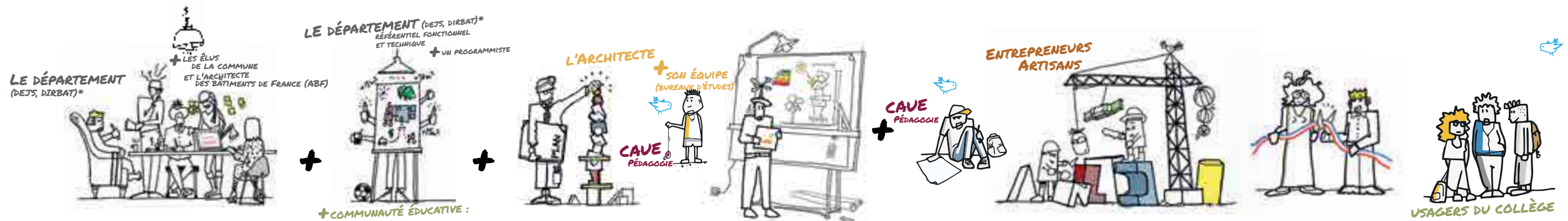
Faire imaginer un nouveau quartier d'habitat à des collégiens



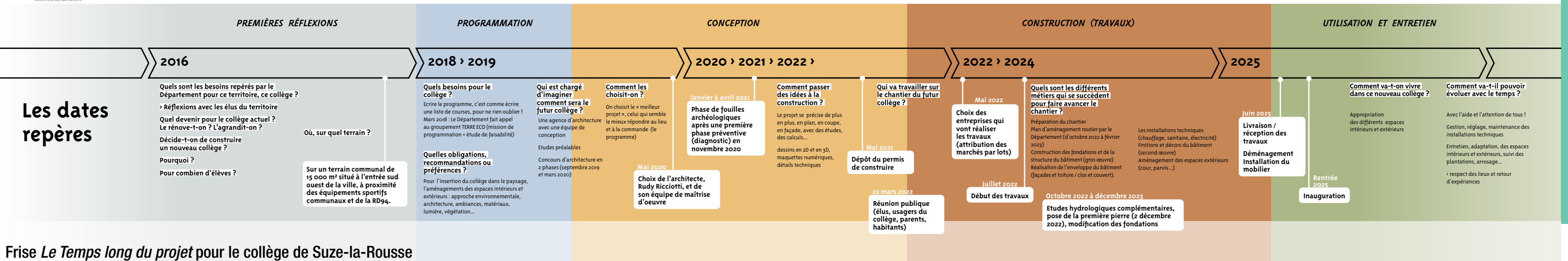
Plan légendé produit par l'une des équipes pour expliquer sa vision du nouveau quartier

Le temps long du projet pour le collège de Suze-la-Rousse

LES ACTEURS



* DIRECTION ÉDUCATION JEUNESSE SPORT
DIRECTION DES BÂTIMENTS



Frise Le Temps long du projet pour le collège de Suze-la-Rousse



Chantier du collège de Suze-la-Rousse

Mais aussi en 2024 :

Auprès des collégiens :

- les acteurs et le temps long du projet à Suze-la-Rousse autour de la construction du nouveau collège

ARCHITECTURE DU XX^e

VALENCE
CENTRE

RALIVE POUR
DÉCOUVRIR VALENCE
AUTREMENT

LA DRÔME
CAUE

Immeuble Badel 1932

Architectes
Henri Jouille

L'immeuble, construit à son emplacement stratégique, s'affirme comme un bâtiment phare dans la ville.
En architecture, l'angle permet de nombreux traitements. Henri Jouille adopte la solution de parer coupé par le moyen de bow-windows en terre cuite et de balcons grâce à l'emploi de béton. Le bow-window est un élément caractéristique de l'architecture des années 1930. Ce dispositif, en encorballement permet aussi de faire pénétrer généreusement la lumière dans l'habitation. Au dernier étage, en retrait par rapport à l'alignement des étages inférieurs, un balcon court sur le long de la façade.

Quel est selon vous le niveau le plus agréable à vivre [non rez-de-chaussée dédié aux commerces] ? le 1^{er} étage le 4^e étage
Pourquoi ?

Immeuble 3 Balsan-Buisson-Belat

fin XIX^e

Dans l'urbanisme bourgeois, les règles d'alignement des façades sur les boulevards sont strictes mais les propriétés ont le choix du décor, ici un décor classique inspiré de l'Antiquité. Cette liberté leur permet d'affirmer leur statut social en affichant leur réussite économique.
Avec ses boiseries, ses marquises latérales, la multiplication de balcons en pierre et d'arcades, cet immeuble affiche fièrement ses signes de prestige.

Quel est selon vous le niveau le plus agréable à vivre [non rez-de-chaussée dédié aux commerces] ? le 1^{er} étage le 4^e étage
Pourquoi ?

Le changement d'époque, entre le XIX^e siècle et le XX^e siècle, se traduit sur les façades des immeubles.
À votre avis, que disent ces façades du goût de l'époque ?

Exlie chacun de ces mots à la bonne façade !

- Garde-corps en fer forgé
- Monochromie (une seule couleur)
- Béton
- Toiture à la mansart
- Console
- Bichromie (deux couleurs)
- Toiture terrasse
- Pierre
- Fenêtre en œil de bœuf

Où suis-je ?

Retrouvez à quel bâtiment appartient ce détail !

1. Immeuble Badel
2. Immeuble Balsan-Buisson-Belat
3. Bon Marché
4. Palais consulaire
5. Immeuble Belle Image 1
6. Immeuble Belle Image 2
7. Préfecture

Donnez-nous votre avis !

... en répondant au questionnaire via ce QR Code et venez récupérer votre carte cadeau à l'Office du tourisme de la ville.

Ce document a été réalisé par le CAUE de la Drôme dans le cadre des Journées nationales de l'architecture 2024.
Merci aux partenaires pour leur soutien et la mise à disposition de ressources documentaires :



Stage sur le thème du fleuve Rhône

Mais aussi en 2024 :

Côté enseignants : deux stages organisés

- à Valence et à Bourg-lès-Valence sur le thème du fleuve Rhône
- et à Saint-Jean-en-Royans et à Beauvoir-en-Royans pour comprendre la fabrique d'un territoire au travers de son histoire, de sa géographie et de ses expériences architecturales et humaines (stage co-organisé avec le CAUE de l'Isère)



Stage à Saint-Jean-en-Royans

- L A
D R O
M E -
c|a.u.e

Conseil d'architecture, d'urbanisme
et d'environnement de la Drôme
44 rue Faventines - BP 1022
26010 Valence Cedex
Accueil du public : place Jean Collombet
04 75 79 04 03 - caue@dromenet.org



Nos valeurs

Être à l'écoute de nos partenaires, aborder chaque mission sans idée préconçue • Garantir un conseil neutre et objectif • Accompagner des démarches exigeantes et imaginer de nouvelles réponses en faveur de la qualité du cadre de vie • Prendre appui sur les initiatives et les ressources locales, privilégier les démarches participatives • Contribuer à la sérénité du débat public par une posture de médiateur



écoute



indépendance



curiosité & créativité



co-construction



sérénité

Conférence de Boris Bouchet
Éthique des transformations - Logiques de réparation



c|a.u.e