

La Trame Verte et Bleue, au delà du règlementaire

Révision du PLU, une opportunité pour développer le réflexe TVBN



Romans,-sur-Isère, carte d'identité



33 km²

33000 Habitants

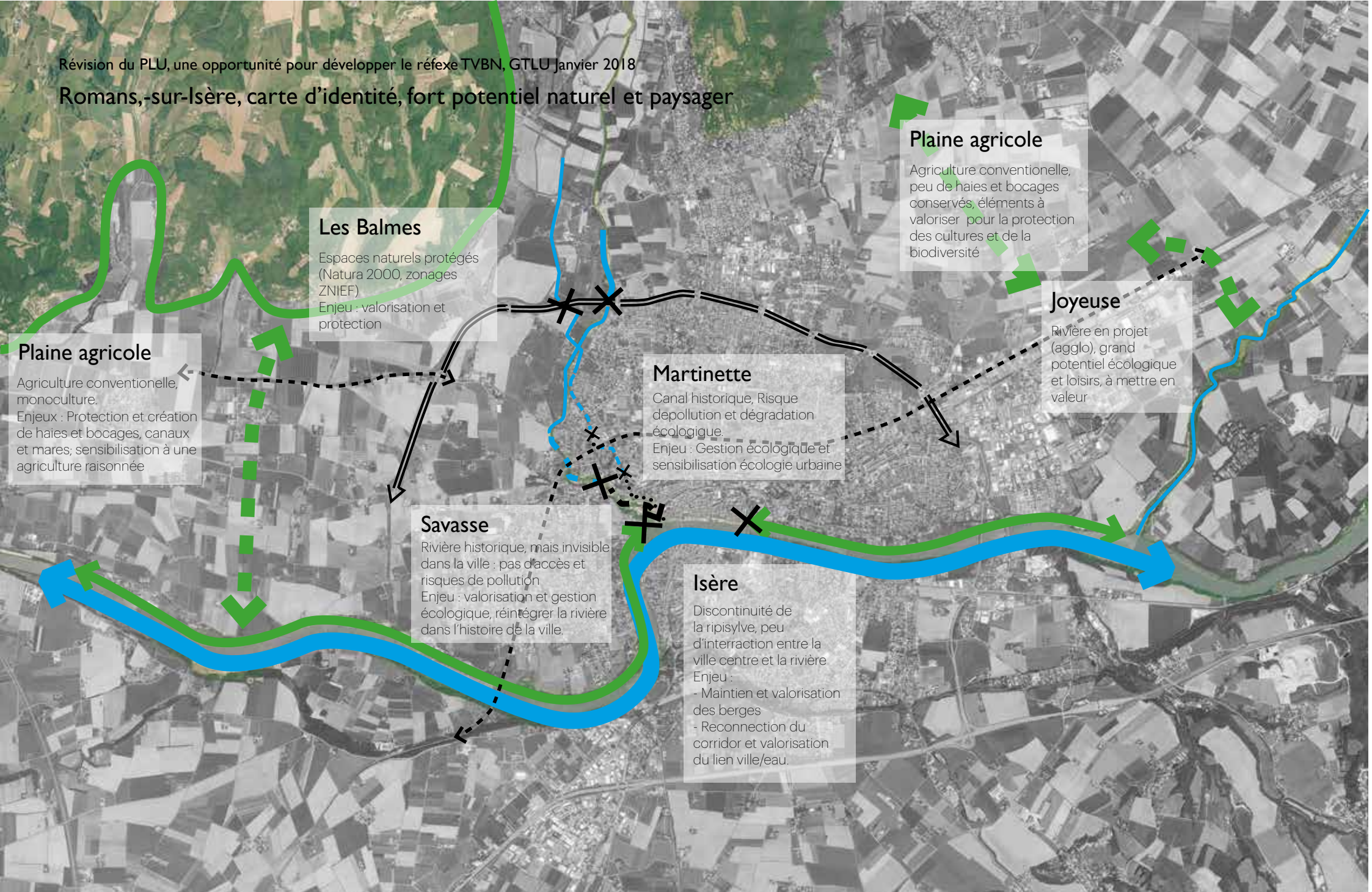
Population stable mais vieillissante

Paupérisation de certains quartier

Développement du péri-urbain.

=> Renforcer l'attractivité de la ville (Bien être / Satisfaction des usagers)

Romans-sur-Isère, carte d'identité, fort potentiel naturel et paysager



Les Balmes
Espaces naturels protégés (Natura 2000, zonages ZNIEF)
Enjeu : valorisation et protection

Plaine agricole
Agriculture conventionnelle, peu de haies et bocages conservés, éléments à valoriser pour la protection des cultures et de la biodiversité

Joyeuse
Rivière en projet (agglomération), grand potentiel écologique et loisirs, à mettre en valeur

Martinette
Canal historique, Risque de pollution et dégradation écologique.
Enjeu : Gestion écologique et sensibilisation à l'écologie urbaine

Plaine agricole
Agriculture conventionnelle, monoculture.
Enjeux : Protection et création de haies et bocages, canaux et mares; sensibilisation à une agriculture raisonnée

Savasse
Rivière historique, mais invisible dans la ville : pas d'accès et risques de pollution
Enjeu : valorisation et gestion écologique, réintégrer la rivière dans l'histoire de la ville.

Isère
Discontinuité de la ripisylve, peu d'interaction entre la ville centre et la rivière
Enjeu :
- Maintien et valorisation des berges
- Reconnexion du corridor et valorisation du lien ville/eau.

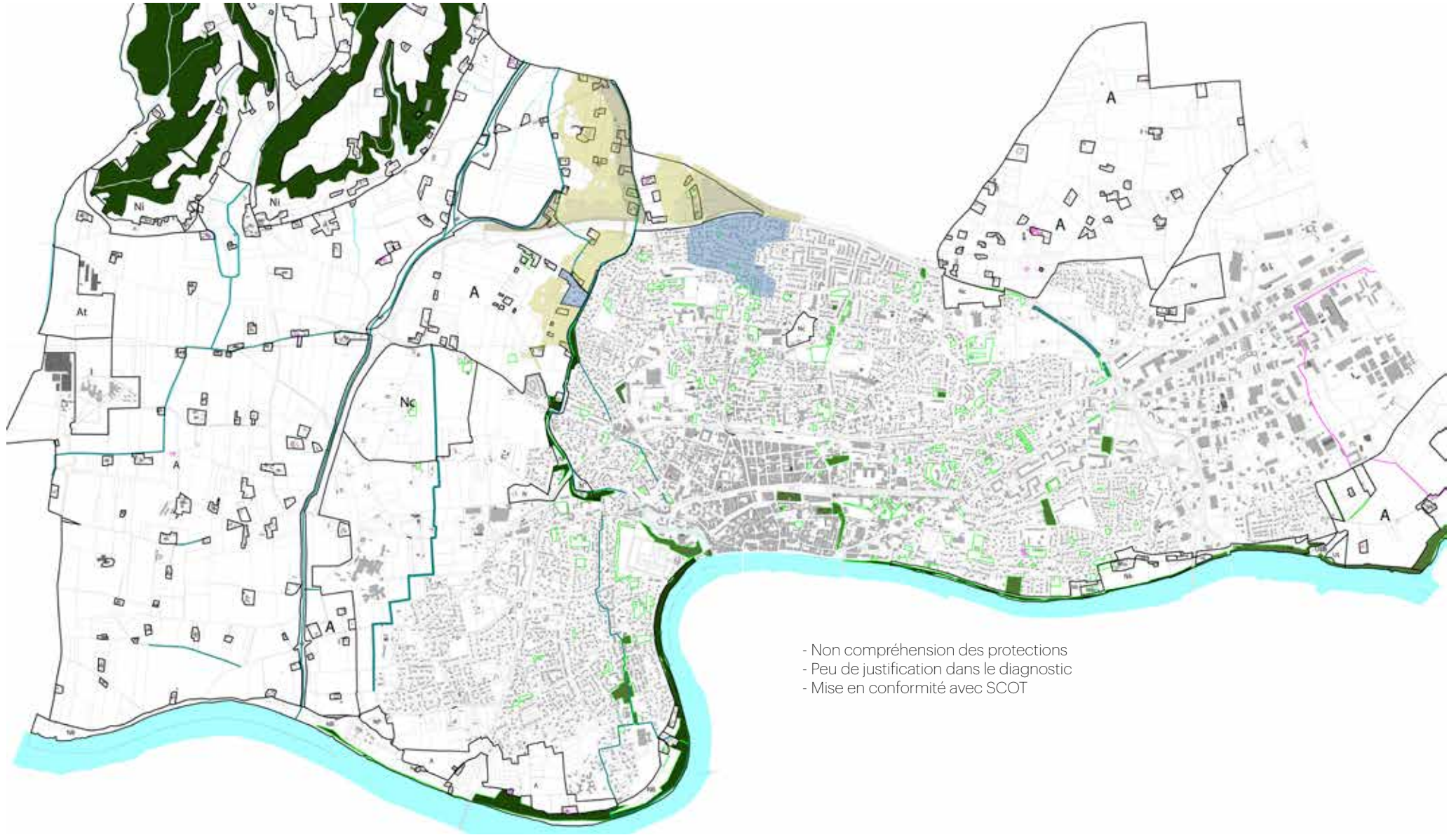
Continuité fonctionnelle

Continuité perturbée

Fracture du corridor écologique

Obstacle importants, points noirs de franchissement

PLU 2013 : Constats



- Non compréhension des protections
- Peu de justification dans le diagnostic
- Mise en conformité avec SCOT

PLU 2013 : Constats

«Corridor écologique» - Quartier des Ors



Révision du PLU, une opportunité pour développer le réflexe TVBN, GTLU, Janvier 2018

PLU 2013 : Constats

«Corridor écologique» - Secteur Ouest



Révision du PLU, une opportunité pour développer le réflexe TVBN, GTLU, Janvier 2018

PLU 2013 : Constats

Espace sous protection «Haies et boisements»



PLU 2013 : Constats



- Non compréhension des protections
- Peu de justification dans le diagnostic
- Mise en conformité avec SCOT

Mais pas que ...

- Mise en valeur du maillage fondateur du territoire
- Source d'attraction et de «bien vivre»

Première étape : Définition du vocabulaire et des enjeux portés par les acteurs du territoire.

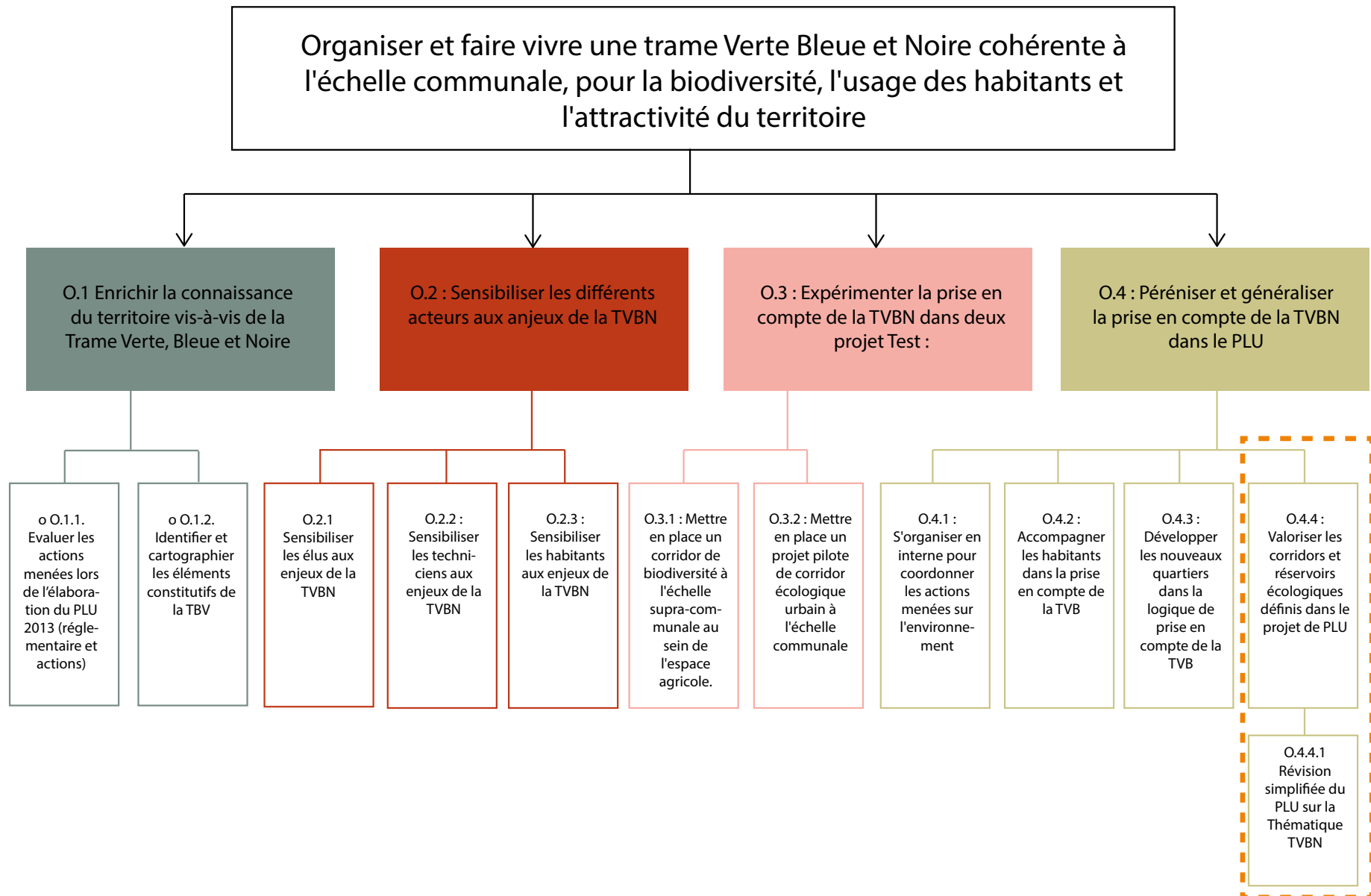
Parti pris :

- Multi-fonctionnalité de la Trame Verte Bleue et Noire :
Nature en ville / Mobilité douce / Espaces de convivialité ... = argument pour convaincre

La dynamique de la TBVN va au delà de l'application réglementaire, de la protection de quelques arbres dits «remarquables» ou d'une interdiction de construire sur des parcelles repérées comme importantes pour la biodiversité.

Si elle n'est ni comprise, ni partagée par les acteurs, la réglementation, contraignante, peut engendrer des frustrations et être perçue comme un dysfonctionnement (CF : notre PLU actuel).

Écriture d'un plan d'action, «dans l'idéal»



Première étape : Définition du vocabulaire et des enjeux portés par les acteurs du territoire.

Freins

- Dispersion des connaissances : études, compétences
- Peu d'exemple de traduction de TVBN dans le PLU, encore moins lorsque l'on parle d'espaces urbains.
- Manque d'une culture commune ex : crainte que la végétalisation limite la densification

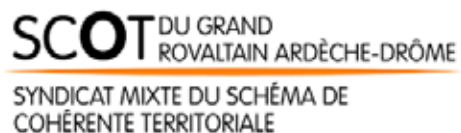
Appui

- Intérêt de l'adjoint à l'urbanisme pour la thématique
- Compétence et appui du service espace vert
- Attente de nombreux habitants sur la thématique
- Système partenarial d'appui des communes à la prise en compte de la TVBN

Prise de conscience

- Limites du réglementaire : peu adapté à la diversité des situations et au vivant
- Intérêt de travailler par orientations => ingénierie, moyens, capacité à faire diagnostic
- Actions opérationnelles doivent être menées pour préserver la TVB
- Besoin massif de sensibilisation / formation vers les différents publics

Le CVB : un appui important pour la prise en compte de la TVB dans les projets



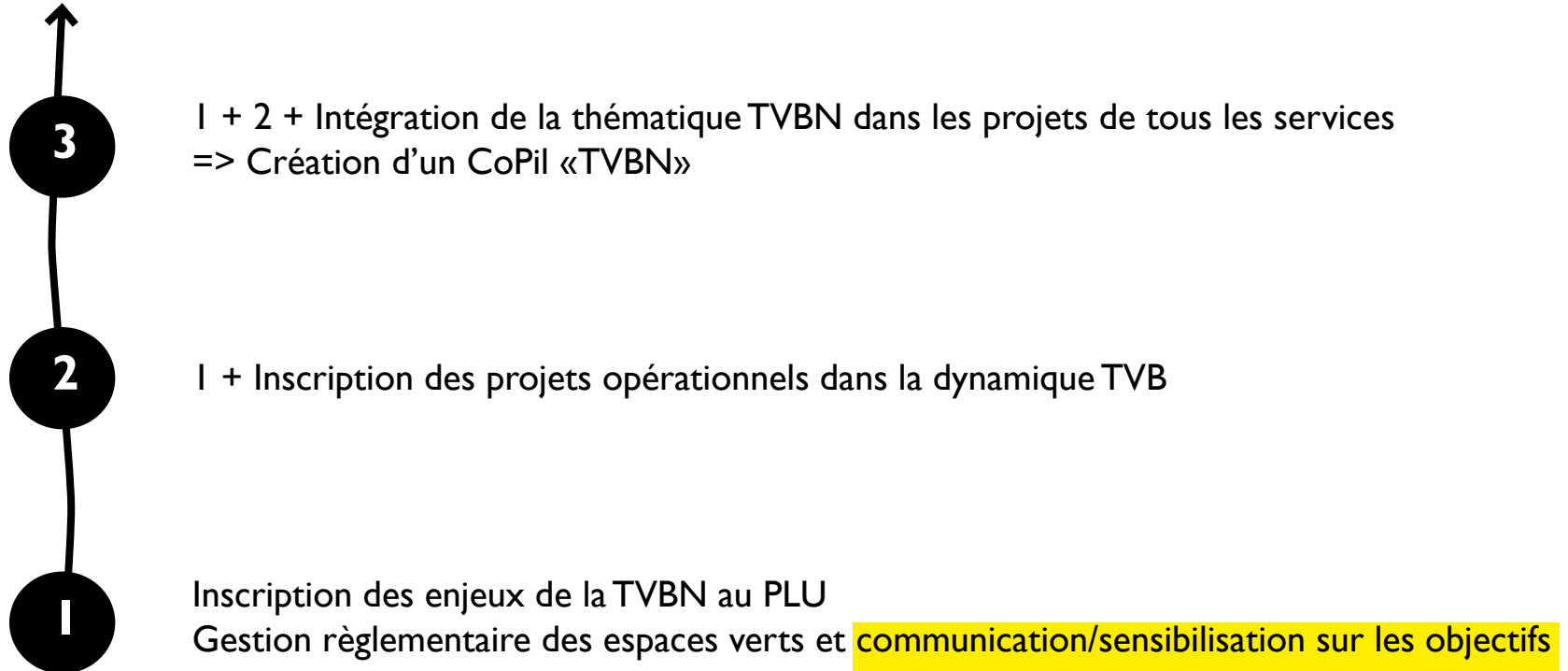
...

Diagnostic : Implication des habitants et associations locales au processus



- Qu'entend-t-on par TVBN ? Prise de température sur la thématique.
- Multifonctionnalité : «Nature en ville» et Mobilité douce.
- Compréhension de la gestion publique des espaces verts => Nécessité de communication, actions pédagogiques
- Demande de projets opérationnels + Portage d'actions possible par les conseils de quartiers.

Aller au delà du règlementaire : une décision politique



Conclusion

PLU : Outil pour lancer la dynamique TVBN

- Partenariat avec d'autres acteurs associatifs (CEN, LPO ...)
- Communication et pédagogie sur la démarche
- Etudes sur le territoire, connaissance
- Définition d'orientations sur l'ensemble de la commune (PADD, OAP)

.....

Limites et insuffisances

- PLU ne gère pas l'action sur les espaces publics
- PLU : document parfois rigide et étendu, peu adapté à la réalité du vivant

=> Document qui demande des actions complémentaires.

MERCI DE VOTRE ATTENTION.



Contacts :
Elodie LANGLUME, Responsable service urbanisme
elanglume@ville-romans26.fr

Sarah TAPISSIER, Chargée d'étude,
stapissier@ville-romans26.fr