

LES ÉQUIPEMENTS PUBLICS HYPER POLYVALENTS EN CENTRE-BOURG



LANTENNE-VERTIÈRE (25) – RÉHABILITATION DE L'ANCIEN
PRESBYTÈRE EN UN ÉQUIPEMENT MULTIFONCTIONNEL ET
INTERGÉNÉRATIONNEL

Thierry Malesieux

Maire de Lantenne-Vertière

Vincent Paillot

CAUE 25



Rencontre départementale

18 octobre 2018 Loriol-sur-Drôme

Reconversion du Presbytère de Lantenne-Vertière



Situation Géographique



Situation Géographique



Présentation du site



Vieux château

Presbytère

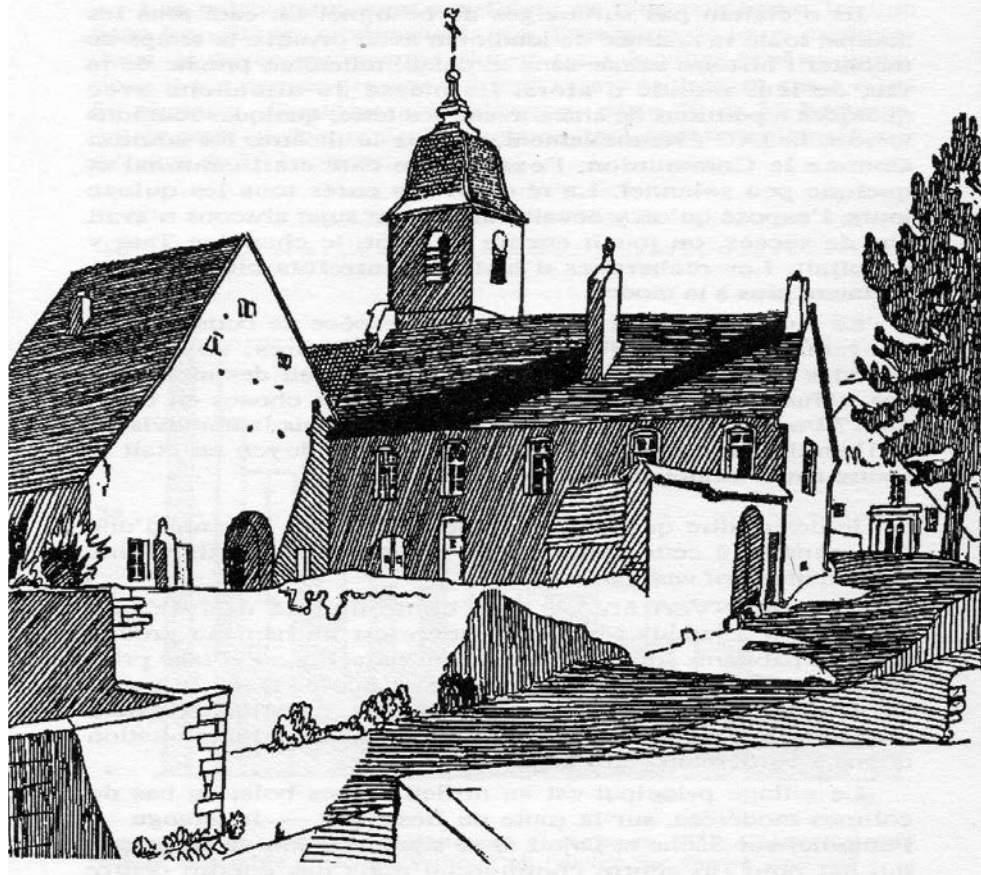
Église

Mairie



Histoire





Abbé Garneret



Le Presbytère avant les travaux











Le concours d'architectes





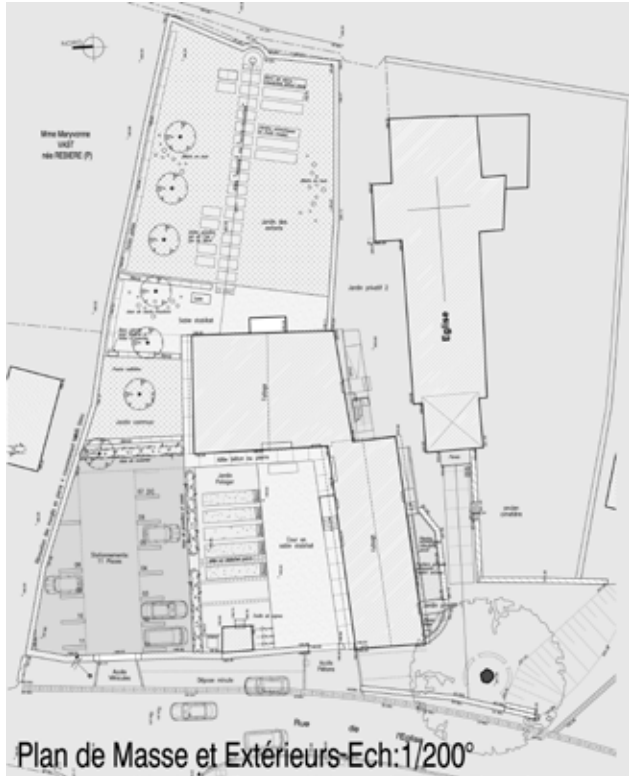
Programme de l'opération

> Objectifs fixés par la municipalité :

- Redonner vie à un élément identitaire du village ;
- Intégrer la mixité sociale et générationnelle ;
- Proposer des logements adaptés aux personnes âgées ;
- Proposer des logements confortables et accessibles.

> Programme architectural :

- Une médiathèque ;
- Une maison d'assistantes maternelles (MAM) ;
- Trois logements type T2 ;
- Une salle associative ;
- Un local technique.



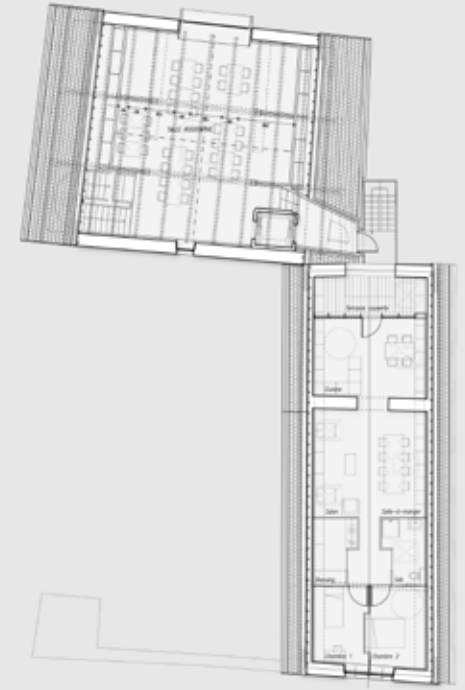
Plan de Masse et Extérieurs-Ech:1/200°



Plan RdC Bas



Plan RdC Haut



Plan R+1 (combles)



Coupe: 1/100°

Façades Ech:1/200°





La phase chantier





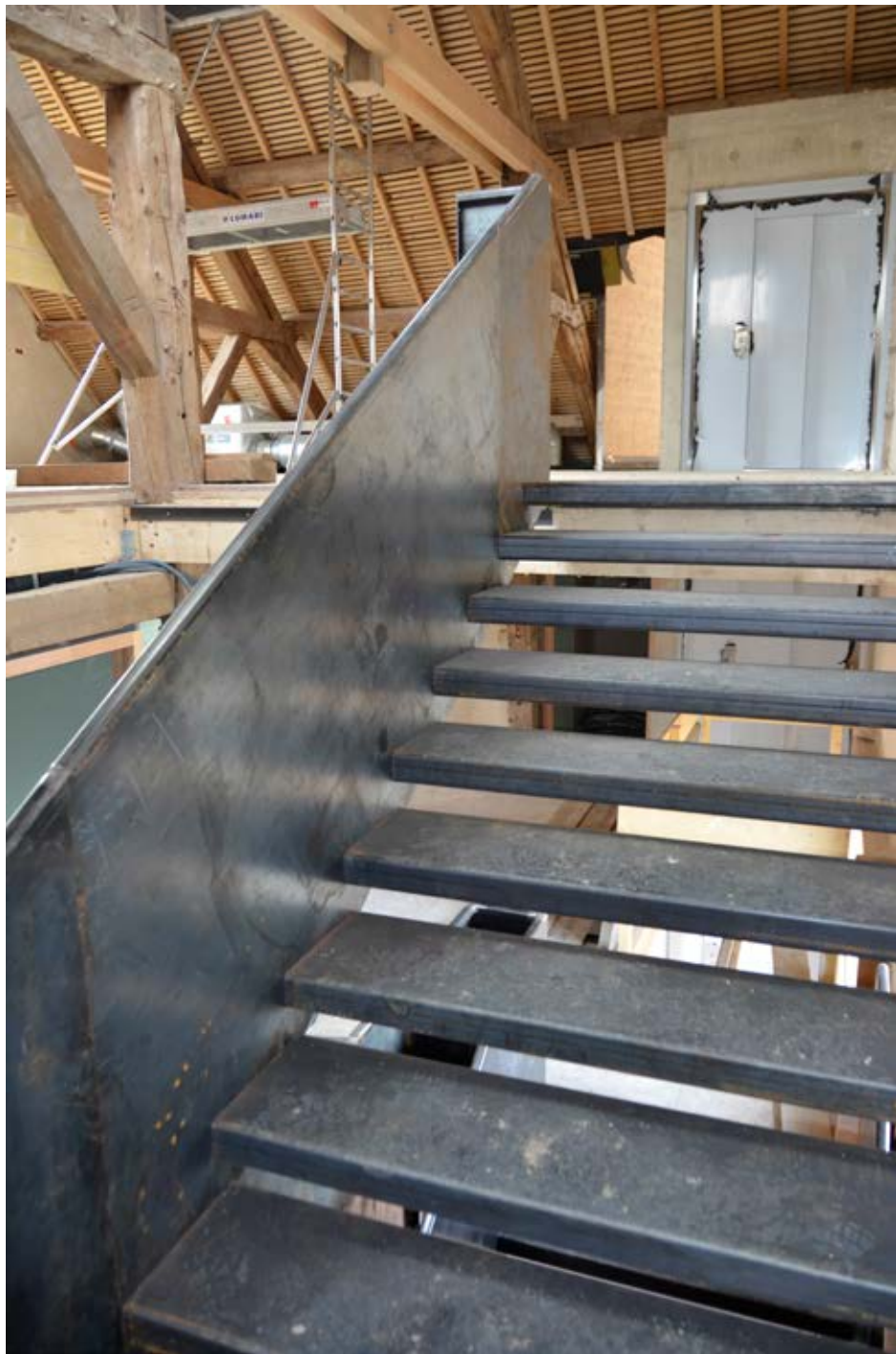
















La réception et son appropriation





























Avant Après

